



| Produkt Katalog 2019

LUPUS SMARTHOME ALARMSYSTEM



Viele Geräte, ein System

LUPUS bietet die All in One Lösung: Alarm, Video, Smarthome.

Im Alarmfall werden Sie von Ihrer Smarthome Alarmanlage sofort benachrichtigt. Alarme können zusätzlich auch elektronisch an eine Notrufzentrale übermittelt werden. Videoüberwachungssysteme wie IP-Kameras von LUPUS und vielen anderen Herstellern können einfach in das Smarthome Alarmsystem integriert werden.





GEFAHRENMELDER



STEUERUNG



ALEXA - STEUERUNG

EN-50131
Grad 2

Zertifiziertes System

Die LUPUS-XT3 Zentrale ist nach der EU-Norm EN50131 Grad 2 zertifiziert. Damit ist die LUPUS-XT3 auch durch die KfW-Förderbank mit bis zu 1.600 Euro staatlich bezuschusst.



Einfache Installation & Bedienung

Der praktische Assistent führt Sie durch die wichtigsten Schritte bei der Einrichtung der Alarmanlage. Unser Supportteam steht Ihnen bei Problemen hilfreich zur Seite.



All in One

Die LUPUS Alarmanlage vereint Einbruchschutz, Smarthome und Videoüberwachung in einem Sicherheitssystem.



Unterwegs Zuhause

Ihre Überwachungsanlage haben Sie mit dem Smartphone, dem Tablet oder dem PC, jederzeit in Echtzeit im Blick - egal wo Sie sich gerade aufhalten.



Keine Cloud, keine Datenkrake

Alle Daten bleiben da, wo sie hingehören: Zuhause! Die Kommunikation erfolgt ganz ohne Umweg über Server direkt zwischen Ihrem Endgerät und der LUPUS-XT Steuerungseinheit bei Ihnen zuhause.



Riesiges Zubehörsortiment

Über 70 eigene Zubehörartikel sowie support von Amazon Echo, Philips HUE, OSRAM Lightify, IKEA, Netatmo uvm. Kontinuierliche Weiterentwicklung des Systems mit regelmäßigen Software-Updates und neuen Funktionen.

Welches LUPUS-System ist das Richtige für Sie?

Alarm, Video, Smarthome: All in One.

Dieses Produktversprechen erfüllen alle 3 Zentralenmodelle von LUPUS: Erstens, sie sind einfach zu installieren und zu bedienen. Zweitens, sie bieten im Gegensatz zu anderen Smarthome-Systemen die volle Sicherheit einer professionellen Alarmanlage. Und Drittens, sie integriert Alarm, Video und Smarthome in einem System. Im Folgenden möchten wir Ihnen dabei helfen, die richtige Zentrale für Ihre Bedürfnisse zu finden.

Die LUPUS-XT1 Plus

Der Testsieger. Das professionelle Smarthome-Alarmsystem für alle.

- Alarm, Video und Smarthome im neuen Design für Ihre Wohnung oder Ihr Einfamilienhaus.
- Schon ab 399 Euro im Starterpack mit Bewegungsmelder und Türfensterkontakt.



Die LUPUS-XT2 Plus

Premium Sicherheit und Smarthome für den privaten oder geschäftlichen Bereich.

- Ob Zuhause oder im Business: Einfach sicherer und smarter.
- Professionelles Smarthome-Alarmsystem für den Selbsteinbau mit Zwangsläufigkeit und 2-fach redundanter Alarmmeldung.



Die LUPUS-XT3

Das Betriebssystem für Ihr Gebäude.

- Das Top-Modell für die Installation durch den professionellen Fachhandel.
- Im privaten und geschäftlichen Bereich gleichermaßen geeignet.
- Staatlich gefördert durch die KfW, EN 50131 Grad2 zertifiziert.
- Erweiterte Kameraaufnahmefunktionen, SD-Slot, interne Sensoreingänge und internes Relais.





LUPUS-XT1 PLUS

LUPUS-XT2 PLUS

LUPUS-XT3

Für wen ist das Produkt geeignet?

Für alle, die eine Wohnung oder ein Einfamilienhaus sicherer und smarter machen wollen.

Für alle, die ein großes Ein- oder Mehrfamilienhaus oder ein kleines Unternehmen sicherer und smarter machen wollen.

Für alle, die ein großes Haus oder ein kleines oder mittleres Unternehmen sicherer und smarter machen wollen, sowie von der staatlichen Förderung durch die KfW profitieren wollen.

Max. Anzahl Sensoren oder Smarthome Module.



80



160



160

Via LUPUS App steuerbar.



100% Datenschutz: keine Server, keine Cloud. Alle Daten bleiben im Haus!



Zweiter Alarmweg durch Mobilfunkmodul.



Anzahl integrierbarer IP-Kameras.



4



8



8

Alarmierung per PUSH, SMS, Email.



Internetfähig. Steuerbar durch PC, Tablet oder Smartphone und Amazon Alexa.



Über 70 Alarm-, Video- und Smarthome-Zubehörartikel vom gleichen Hersteller.



Kompatibel mit allen IP-Kamera Fabrikaten.



Professionelles 24H Notfall-Management mit Contact ID und LUPUSEC 24 optional buchbar.



Alarmierung per Telefonanruf.



EN 50131 Grad 2 zertifiziert, staatlich gefördert durch die KfW.



SD-Karten Slot.



2 x kabelgebundene Sensoreingänge, 1 x kabelgebundener Relaisausgang.



Laufzeit der integrierten unterbrechungsfreien Notstrom-Versorgung (Lithium-Ionen-Akku).



21 Std.



17 Std.



17 Std.

Installation

Einfach selbst installieren.

Einfach selbst installieren.

Durch den qualifizierten Fachhändler.



Die LUPUS App

Unterwegs zuhause sein.

Unterwegs zuhause sein ist das Leitbild bei der Gestaltung dieser App. Sie ist für iOS- und Android-Endgeräte erhältlich und ist kostenlos aus den jeweiligen Stores herunterzuladen.

Mit der LUPUS App haben Sie alle für Sie wichtigen Informationen auf einen Blick. Dies ermöglicht der neue Startbildschirm der App, das Dashboard, den Sie sich komplett individualisieren können.

So sehen Sie schnell und einfach genau die Informationen (z.B. Schalter, Kameras, Temperaturen, Feuchtigkeitswerte, uvm.) die Sie benötigen. Durch die intuitive Benutzerführung erhalten Sie tiefgreifende Informationen zu Sensoren oder Systemeinstellungen.

Die Vollbild-Pushmitteilungen informieren Sie sofort über alle Ihnen wichtigen Ereignisse.





Die LUPUS APP ist einfach zu installieren und zu bedienen.

Man benötigt ca. 2 Minuten, das Gerät einzurichten. Ein Installationsassistent führt Sie dabei Schritt für Schritt durch die Grundkonfiguration. Es lassen sich mühelos mit einem Klick Sensoren hinzufügen, von unterwegs neue Automationsroutinen zusammenstellen, die Heizung regeln, Live Bilder betrachten und vieles andere mehr. Erhält man Push-Nachrichten, so wird man bei klicken der Push-Nachricht sofort auf die App geführt.

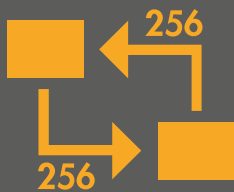
Individuell konfigurierbares Benutzerinterface.

LUPUS GRID ist ein 100% personalisierbares Webinterface für Tablets oder den PC. Dieses innovative HTML5-Webinterface kommt ohne Serverunterstützung aus und wird direkt aus der Zentrale im Browser geladen. Es besteht aus individuell auswählbaren Apps zur täglichen Steuerung. Vielleicht möchte man z. B. auf einem Tablet in der Küche Alarmsteuerung, Außenkameras, Haushaltsgeräte und Licht im Blick haben. Im ersten Stock geht es möglicherweise nicht so sehr um die Sicherheits-Funktionen, dafür mehr um Rollläden oder Entertainment-Systeme. Diese Funktionen kann sich der Anwender mit wenigen Klicks selbst auswählen und Profile anlegen, in der diese Funktionen verwendet werden sollen.





Ihre Daten bleiben da
wo sie hingehören: Zuhause



256 Bit TLS Datenverbindung

LUPUS verwendet eine mit 256 Bit TLS gesicherte, direkte Datenverbindung zwischen Ihrem Smartphone und Ihrer LUPUS XT Zentrale bei Ihnen zu Hause. Es gibt keinerlei Server oder Cloudlösung, die dazwischen steht.



Kein Server, Keine Cloud

Sie behalten stets die vollständige Hoheit über Ihre Daten, da Sie diese zu keinem Zeitpunkt aus der Hand geben. Anders als LUPUS verwenden die meisten Smarthome-Systeme Cloud-Lösungen, bei der der Anwender seine Daten aus der Hand geben MUSS, damit das System überhaupt funktioniert! Bei LUPUS bleiben Ihre Daten da, wo Sie hingehören: Zuhause!



Niemand außer Ihnen hat Zugriff auf Ihr System.

Da die Daten niemals in fremde Hände gelangen, ist weder eine Datenansicht oder -speicherung, noch eine Auswertung von Anwender-Daten möglich. Weder LUPUS, noch irgend jemand sonst hat Zugriff auf Ihr System oder Ihre Daten.



Mechanischer Sabotageschutz

Alle Alarmsensoren sowie die LUPUS-XT1 Plus und XT3 Zentrale sind durch mechanische Sabotagekontakte geschützt. Wird das Gehäuse manipuliert, werden Sie sofort über die konfigurierten Alarmwege benachrichtigt.

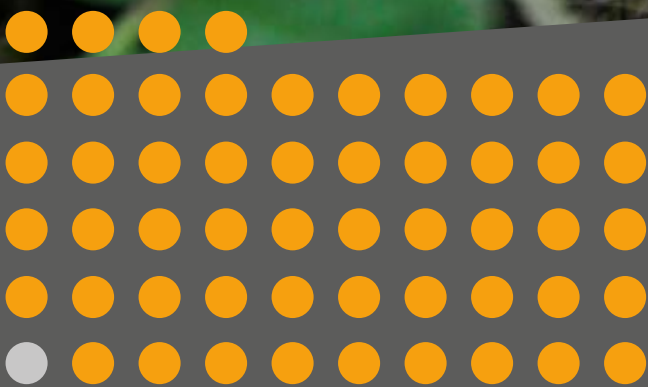


Der Letzte macht die Tür zu: Open Door/No Arm Prinzip

Die Zentrale erkennt automatisch offene Fenster und Türen. In diesen Fällen wird automatisch eine zweite Bestätigung bei der Scharfschaltung notwendig. So können Sie immer sicher sein, dass auch wirklich alle Fenster und Türen geschlossen sind.

Auch Hacker müssen drauf

Ihre Daten bleiben da wo sie hingehören: Zuhause



Herkömmliche Codevarianten

1.048.576

536.870.912

Lupus Codevarianten

Rolling Code verschlüsselt

Die Kommunikation zwischen den lokalen Bediengeräten, wie z.B. Ihre Fernbedienung oder Ihr Keypad, ist mit einem sogenannten Rolling Code-Verfahren verschlüsselt. Dadurch ist auch der Funkverkehr besonders sicher gegen Sabotage-Versuche von außen geschützt.

Ben bleiben!



Jamming Erkennung

Sollte ein Einbrecher versuchen, den Funkverkehr im Bereich Ihres Hauses zu stören (ein sogenannter Jamming-Versuch), so erkennen die LUPUS Zentralen diesen Sabotage-Versuch und schlagen Alarm.

Zweiter Alarmweg per Mobilfunk.

Im Falle einer sabotierten Internetverbindung wird das Alarmsignal per Mobilfunk gesendet (LUPUS-XT2 PLUS und XT3).



Das LUPUS Smarthome Alarmsystem

Smarthome-Alarmsysteme – Rundumschutz und Haussteuerung in Einem.

Die LUPUS Smarthome Alarmsysteme bieten Ihnen zuverlässigen Einbruchschutz und sind dabei sehr bedienungsfreundlich. Sie kann einfach mit einem Computer, einem Tablet oder Smartphone eingerichtet und gesteuert werden. Um zuverlässigen Schutz vor Einbruch und Vandalismus zu garantieren, sind verschiedene Alarmsensoren erhältlich. Neben den üblichen Tür- und Fenstersensoren stehen Bewegungs- und Glasbruchmel-

der, sowie Temperatursensoren zur Verfügung. Darüber hinaus bietet die IP Alarmanlage Schutz vor Feuer, Gas- und Wasserschäden. Gas- und Wasserdetektoren, sowie Rauch- und Feuermelder lassen sich mit dem LUPUS Alarmsystem verbinden, um einen Alarm auszulösen, wenn ein Feuer im Haus ausbricht, Gas ausströmt oder ein Wasserschaden droht.



Outdoor Keypad V2

Smarte Steuerung des Alarmsystems für den Innen- oder Außenbereich.

Das Outdoor Keypad dient der Steuerung des Smarthome Alarmsystems und wird insbesondere zur Aktivierung und Deaktivierung bei Betreten und Verlassen des Gebäudes verwendet. Hierzu geben Sie entweder einen von fünfzig frei definierbaren PIN-Codes ein oder wischen einfach mit dem persönlichen RFID-Chip über das Keypad.

Der große, sicherungstechnische Vorteil des Outdoor Keypads gegenüber der Innenvariante liegt darin, dass der gesicherte Bereich zum Unscharfschalten nicht betreten werden muss. Somit können Sie auf risikobehaftete Eingangs- und Ausgangsverzögerungen gänzlich verzichten.

Kabel zur Signalübertragung sind nicht notwendig. Das Keypad kann entweder mit Batterien oder dem mitgelieferten 12V Netzteil betrieben werden und ist kinderleicht einzurichten und in kurzer Zeit betriebsbereit.



XT Keypad V2

Ermöglicht eine einfache Steuerung des Smarthome-Alarmsystems.

Das Keypad V2 dient der Steuerung der Alarmanlage und wird insbesondere zur Aktivierung und Deaktivierung bei Betreten und Verlassen des Gebäudes verwendet. Wie alle anderen Zubehörteile ist auch das Keypad batteriebetrieben und wird per Funk an die Alarmanlage angebunden. Daher kann es an jeder Wand Ihrer Wahl einfach befestigt werden. Kabel zur Signalübertragung oder eine Stromversorgung per Netzteil ist nicht notwendig. Das Keypad ist kinderleicht einzurichten und in kurzer Zeit betriebsbereit.



Funk Riegelschaltkontakt

Automatisieren Sie Ihr Zuhause durch das Auf- und Abschließen der Haustüre.

Der Riegelschaltkontakt wird einfach in den Türrahmen eingesetzt und fixiert. Dadurch wird der Kontakt beim Auf- und Zuschließen ausgelöst.

Im Automationsmenü der Zentralen können Sie dann Aktionen definieren, wie zum Beispiel das Scharf- / Unscharfschalten, Licht an/aus, Standbygeräte an/aus uvm. Der Riegelschaltkontakt wird mit einem kleinen Kabel an den Sensoreingang angeschlossen, der dann das Signal zur Zentrale weiterleitet.



Innensirene V2

Lautstarke Abschreckung innerhalb des Gebäudes.

Die drahtlose Innensirene eignet sich als zusätzliche Komponente zur Zentrale, die bereits über eine eigene interne Sirene verfügt. Mit der drahtlosen Innensirene lässt sich zum Beispiel ein zusätzlicher Gebäudebereich oder ein zusätzliches Stockwerk dort absichern, wo die Zentrale außer Hörreichweite liegt. Wie alle anderen Zubehörteile ist auch die drahtlose Innensirene batteriebetrieben und wird per Funk an die Alarmanlage angebunden. Daher kann sie an jeder Wand oder Decke einfach befestigt werden. Kabel zur Signalübertragung oder eine Stromversorgung per Netzteil ist nicht notwendig. Einfach die Sirene über die Zentrale mit dem Alarmsystem verbinden und einrichten.

Außensirene V2

Der entscheidende Baustein einer vollständig funktionierenden Alarkette

Die drahtlose Außensirene V2 sollte bei keiner Alarmanlage fehlen! Sehr auffällig und weithin sicht- und hörbar wird durch sie Ihr Eigentum im Notfall verteidigt. Die 110dB laute Sirene sorgt für Aufmerksamkeit in der Nachbarschaft. Das ausgefeilte, hochwertige, vor äußeren Wiedereinflüssen geschützte Gehäuse vereinigt die notwendige Auffälligkeit mit modernem sachlichen Design. Die neue Außensirene V2 passt optimal zu verschiedensten Haustypen von Alt bis Neu. Auch dieses Zubehörteil ist batteriebetrieben und wird per Funk an die Alarmanlage angebunden. Daher kann sie an jeder Wand oder Decke befestigt werden. Einfach die Sirene über die Zentrale mit dem Alarmsystem verbinden und einrichten. Wahlweise kann die Sirene auch per 9V Netzteil betrieben werden.





Fernbedienung V3

Einfacher geht's nicht.

Die Fernbedienung dient in erster Linie dazu, das System in den Scharf-, Unscharf- oder Home-Modus zu schalten und kann z.B. bequem am Schlüsselbund befestigt werden. So haben Sie jederzeit Zugriff auf die Hauptfunktionen Ihres Alarmsystems. Selbstverständlich ist auch die Fernbedienung batteriebetrieben und steht innerhalb der Funkreichweite in Funkkontakt zur Alarmanlage. Kabel zur Signalübertragung oder eine Stromversorgung per Netzteil ist nicht notwendig.

Tag Reader V2

Schnelles Scharf- und Unscharfschalten mit einer simplen Handbewegung.

Der batteriebetriebene Tag Reader ermöglicht das schnelle Scharf- und Unscharfschalten mit einer simplen Handbewegung. Drücken Sie die Taste „Scharf“ oder „Unscharf“. Wischen Sie dann einfach mit dem Chip über das Tag Reader Pad. Der Batteriestatus wird stets im Kontrollzentrum angezeigt, außerdem besitzt der Tag Reader einen Sabotagekontakt.



Einfach leben und
sicher fühlen.

**Mit Smarthome
unterwegs
Zuhause sein**

Das LUPUS Smarthome System ist anders als andere Smarthome Systeme. Das **LUPUS Smarthome System** ist nicht nur mit anderen Herstellern kompatibel und hat das größte Zubehörsortiment mit über 70 **Sensoren** und **Gefahrenmeldern**, sondern ist in erster Linie eine professionelle **Funk-Alarmanlage** mit Sabotageschutz und Aufschaltungsmöglichkeit zu einer Wachzentrale. Mit dem LUPUS Smarthome System hält ein professionelles, smartes **Überwachungssystem** bei Ihnen Einzug, das Ihnen Einbruchschutz bietet und für mehr **Komfort** bei Ihnen Zuhause sorgt.



SICHERHEIT



ENERGIE



KOMFORT



TESTURTEIL
» Sicher «

GEPRÜFTES
SMART HOME
PRODUKT



Supported products & devices





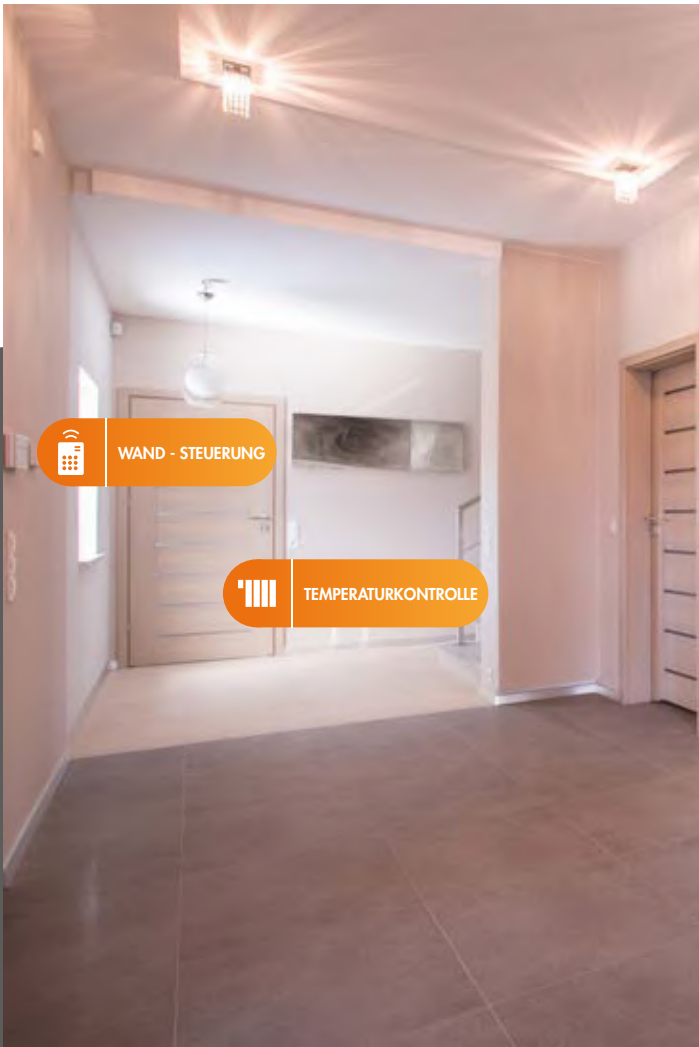
Temperatursensor mit Display V2

Mithilfe unserer Temperatursensoren automatisieren Sie Ihre Endgeräte ganz einfach.

Der Temperatursensor mit Display V2 misst die Temperatur und die Luftfeuchtigkeit am Installationsort, zeigt diese an und sendet jede Temperaturänderung alle 10 Minuten direkt an die Zentrale. So können Sie auch von unterwegs jederzeit die Temperatur des Sensors prüfen. Der Temperatursensor ist batteriebetrieben und steht innerhalb der Funkreichweite in Funkkontakt zur Alarmanlage. Kabel zur Signalübertragung oder eine Stromversorgung per Netz-



teil ist nicht notwendig. Somit können Sie temperaturabhängig Beschattungen (Rollläden oder Jalousien) steuern, Heizkörperthermostate oder Fussbodenheizungsventile (in Verbindung mit einem Unterputzrelais) öffnen oder schließen, Klimageräte und Lüfter aktivieren. Dadurch sparen Sie nicht nur Heizkosten, sondern genießen auch stets ein angenehm temperiertes zuhause.



Heizkörperthermostat V2

Steigern Sie den Wohnkomfort bei sinkenden Kosten.

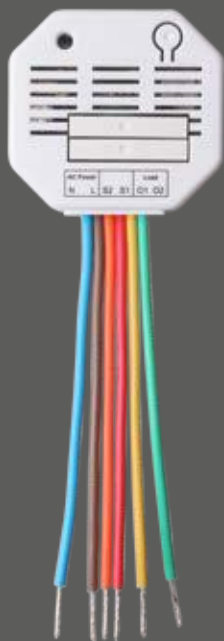
Das Heizkörperthermostat V2 ermöglicht die intelligente Steuerung Ihrer Heizung über die LUPUS Alarm Zentrale. Mit Hilfe von einfach zu erstellenden Zeitplänen regulieren Sie die Raumtemperatur und passen so die Heizphasen Ihren individuellen Bedürfnissen an.

Szenarienschalter V2

Der schlaue Schaltgehilfe für Ihr Eigenheim.

Der schlaue Schaltgehilfe für Ihr Eigenheim: Der Szenarienschalter ist ein Funkschalter mit 4 Touch-Bedienelementen für die Wand. Dieser kann entweder geklebt oder geschraubt werden. Eine Verkabelung ist nicht nötig. Einmal mit der Zentrale verbunden, können Sie insgesamt 4 Szenarien auslösen. Ein Szenario wiederum besteht aus maximal 5 Automationsregeln.





Rolladenrelais V2

Integrieren Sie ganz einfach Ihre Rollläden in das Smarthome Alarmsystem.

Ob Jalousien, Rollläden oder Markisen - mit dem Rolladenrelais V2 steuern Sie diese ganz einfach manuell über Ihr Handy, Tablet, Computer oder vollautomatisch beim Betreten oder Verlassen des Hauses, in Abhängigkeit von Uhrzeit, Helligkeit, Temperatur oder auch ganz altmodisch mit Ihrem bisherigen Taster an der Wand.



ROLLADEN - STEUERUNG



1 und 2 Kanal-Relais

Aktivierung und Deaktivierung von Drittgeräten.

Das 1 und 2 Kanal-Relais wird zur Aktivierung und Deaktivierung von Drittgeräten verwendet. So können Sie zum Beispiel Lampen anschließen und so konfigurieren, dass das Relais bei einer Alarmierung / zeit- oder temperaturgesteuert aktiviert wird. Außerdem ist es möglich, das Relais von der Ferne mit Ihrem Smartphone zu aktivieren. Durch die kleinen Ausmaße, passt unser Unterputzrelais hinter fast jede Elektrodose z.B. Ihrem Stromschalter. Es eignet sich auch für die Ansteuerung der Ventile Ihrer Fussbodenheizung oder von Gardena 24V Bewässerungsventilen.



Funksteckdose mit Stromzähler und ZigBee Repeater

Der smarte Schaltgehilfe für Zuhause.

Die Funksteckdose wird zur Aktivierung und Deaktivierung von Drittgeräten verwendet. Die Anwendungsmöglichkeiten sind vielfältig: So können Sie eine Lampe an die Steckdose anschließen und diese so konfigurieren, dass bei einer Alarmierung aktiviert und damit das Licht angeschaltet wird. Oder sie programmieren die Steckdose so, dass die daran angeschlossenen Verbraucher (z.B. Standby Geräte) bei Scharfschaltung der Alarmanlage stromlos gemacht werden und bei Deaktivierung der Alarmanlage wieder mit Strom versorgt werden. Durch diese Smart-Home-Funktionen spart Ihr zuhause während Ihrer Abwesenheit intelligent Strom. Außerdem ist es möglich, die Steckdose von der Ferne beispielsweise mit Ihrem Smartphone zu aktivieren / deaktivieren. Die Funksteckdose wird in eine normale Hausstromsteckdose eingesteckt.

Aus was besteht eine LUPUS Alarmanlage?

Die LUPUS Alarmanlagen sind innovative Systeme für Haus-Sicherheit, Videoüberwachung und Smarthome Steuerung. Ganz ohne bauliche Veränderungen bieten sie effektiven Einbruch-Überfallschutz, sowie Gefahrenmeldung bei Feuer, Wasser, Gas, sowie bei medizinische Notfällen. Mit einer LUPUS Alarmanlage wird Ihr Zuhause außerdem zum Smarthome. Die smarte Überwachungstechnik übernimmt für Sie die Heizungssteuerung, Lichtsteuerung, Rollladensteuerung und bindet weitere Elektrogeräte ins Smarthome ein. Darüber hinaus können Sie für die Haus-Sicherheit IP-Kameras in das Überwachungssystem einbinden. So haben Sie per Live-Video-Verbindung alles im Blick.

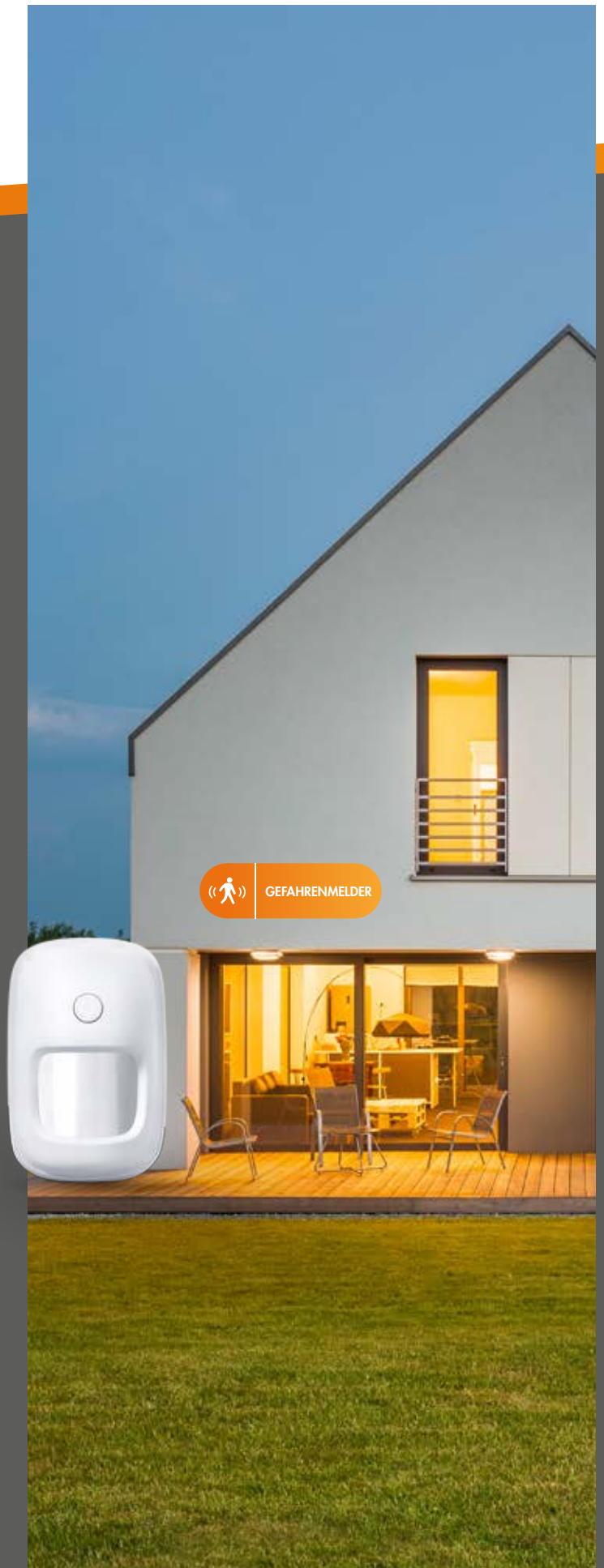
PIR-Bewegungsmelder V2

Meldet zuverlässig alle sich bewegenden Objekte.

Mit dem neuen PIR Bewegungsmelder V2 sichern Sie Ihre Innenräume. Der hochwertig gestaltete Bewegungssensor lässt sich mit nur einem Klick in Ihre LUPUS Zentralen anlernen. Ist der Melder aktiv, registriert er jede Bewegung innerhalb von Millisekunden.

So sind Sie stets informiert und im Notfall alarmiert. Sichern Sie mit ihm die Innenräume Ihres Zuhauses, Ladengeschäftes oder Bürogebäudes ab. Und durch das neue, hochwertige LUPUS Design passt sich der Melder perfekt in Ihre Raumgestaltung ein. Einfach, schön und sicher.

Neben der Einbruchsicherung kann ein solcher Melder auch smarte Funktionen auslösen und schaltet für Sie z.B. automatisch das Licht an.





Fenster- / Türkontakt V2

**Informiert und alarmiert beim Öffnen
von Fenstern und Türen.**

Rundum sicher. Mit dem neuen Tür/Fenster-Kontakt V2 werden Fenster und Türen gegen unerwünschten Besuch gesichert. Mit nur einem Klick lassen sich die neuen Sensoren in Ihre LUPUS Zentrale anlernen. Beim Öffnen registriert der Sensor innerhalb von Millisekunden den Vorgang. So ist man stets informiert und im Notfall alarmiert. Erhältlich in weiß, braun oder anthrazit. Einfach, schön und sicher.

Erschütterungs- melder

**Verhindert schlimmeres, da bereits der
Einbruchversuch erkannt und gemeldet wird.**

Angebracht an Fenstern oder Türen, stoppt der Erschütterungsmelder den Einbrecher schon beim Einbruchversuch. Der in seiner Sensitivität einstellbare Vibrationssensor erkennt einbruchstypische Hebelversuche an Fenstern und Türen und alarmiert Sie so bereits vor dem Eindringen in Ihre Räumlichkeiten.



Rauchmelder V2

Warnt Sie jederzeit zuverlässig bei Rauchentwicklung.

Der LUPUS Rauchmelder V2 wird ebenfalls über Ihr LUPUS Alarmsystem eingerichtet und gesteuert und warnt Sie jederzeit zuverlässig bei Rauchentwicklung - auch wenn Sie nicht zu Hause sind. Der Rauchmelder ist batteriebetrieben und wird per Funk an die Alarmanlage angebunden.

Wassermelder V2

Alarmiert Sie zuverlässig bei Wasserschäden.

Hierzu wird der Wassermelder einfach auf den Boden gelegt (z. B. in Nähe der Waschmaschine). Jeder Kontakt mit Wasser aktiviert eine in dem Melder verbaute Sirene und übermittelt einen Alarm an die Zentrale.



Die wichtigen Dinge im Auge Videoüberwachung - einfach

Ausgezeichnete Bildqualität verbunden mit einzigartiger Bedienungsfreundlichkeit. LUPUS Videoprodukte stellen die Dinge in den Mittelpunkt, auf die es ankommt: Sie sorgen für mehr Sicherheit zuhause und sorgen für Einbruchschutz in Ladengeschäften, Industrieböden oder Tankstellen. In Transport und Verkehr bringt die moderne Videoüberwachung Licht in dunkle Ecken oder kontrolliert Ihre Produktions- und Lieferketten. LUPUS Überwachungskameras und Videorekorder sind intuitiv zu bedienen und

zu installieren. Sie lassen sich schnell auf den Zweck ausrichten um den es eigentlich geht: Unser Leben einfacher, komfortabler und vor allem sicherer zu machen. Mit innovativen Apps und moderner Software können Sie via Tablet, Smartphone, PC oder MAC auf Ihre Kamerafunktionen live zugreifen. Mit LUPUS Überwachungskameras und Rekordern erwerben Sie hochwertige Videotechnik für jeden Einsatzbereich - designed in Germany.



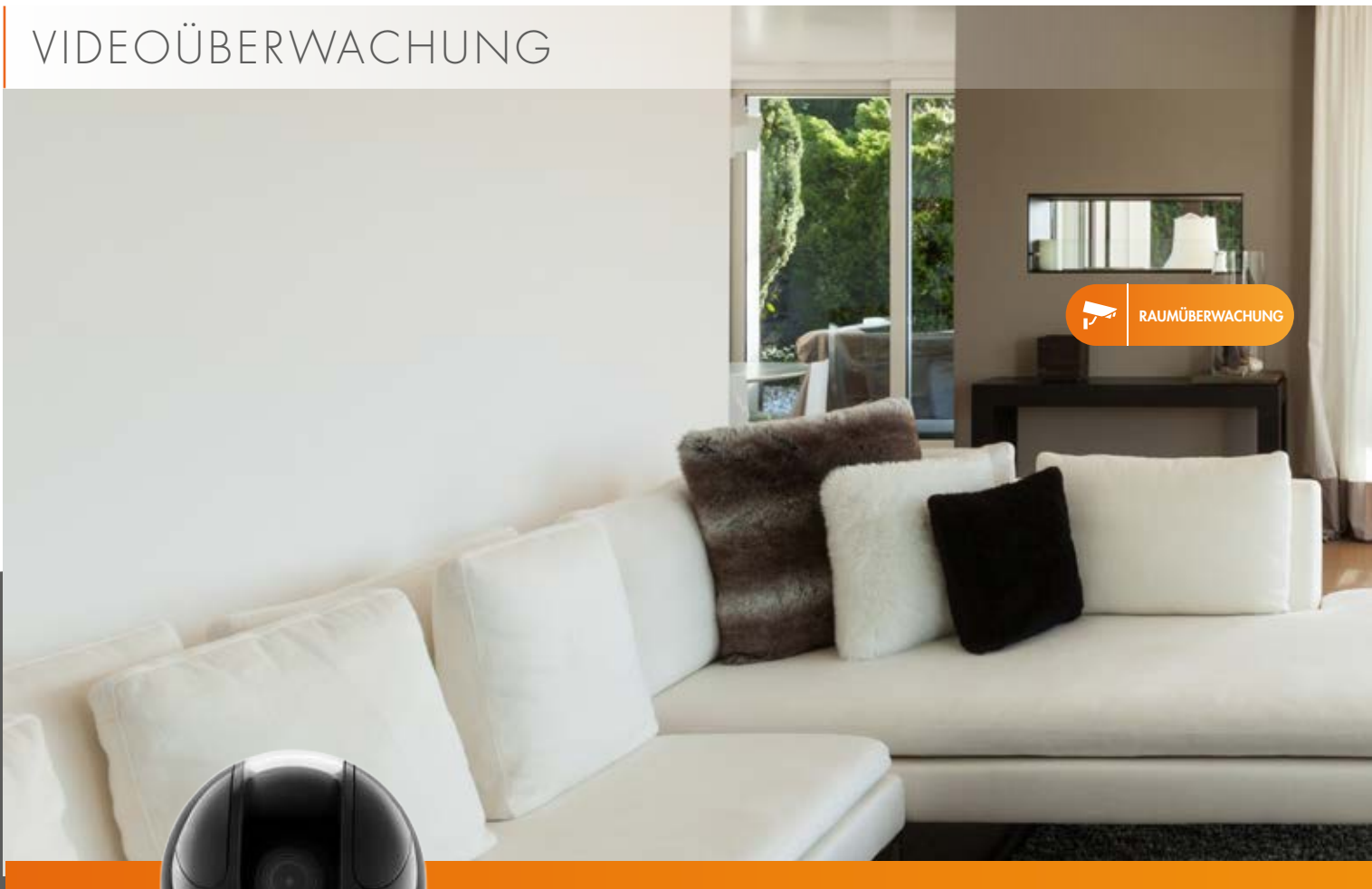
GARAGE UND HOF



LUPUS - LE204 IP-Kamera

Der neue Maßstab für HD bei Ihnen Zuhause.

Die LUPUS – LE204 ist der neue Maßstab für HD Videoüberwachung. Mit Features wie dem ultrasensitiven 3 Megapixel Bildsensor für Auflösungen bis zu 2304 x 1296 Pixel, dem 100° Weitwinkel-Objektiv und der 30m Nachtsichtreichweite machen Sie die neue LUPUS – LE204 zum unschlagbaren Verbündeten für Ihr Projekt. Das hochwertige Dome-Gehäuse mit IP67 sowie IK10 Schutzklasse erlaubt es Ihnen diese Kamera überall zu verwenden – weder tiefster Winter noch Hochsommer stellen für diese Kamera ein Problem dar. Oder einfach: Eine Kamera die keine Wünsche offen lässt.



LUPUS – LE203

Unterwegs zuhause sein – Mit der neuen steuerbaren LE203.

Mit der neuen LE203 und ihren zahlreichen Funktionen sind Sie rund um die Uhr von unterwegs zuhause live dabei. Zu jeder Zeit, von überall. Egal ob Privat- oder Geschäftsräume: Die integrierte Schwenk- und Neige-Technik der LE203, liefert mit unserer LUPUS-App für iOS oder Android, eine gestochen scharfe HD-Auflösung von 1.3 Megapixel inklusive Infrarot-Nachtsichtfunktion mit brillanter Bildqualität zu jeder Tages- und Nachtzeit. Der Erfassungswinkel der Kamera umfasst 355° im Schwenk- und 90° im Neigebereich. So können Sie Ihre Kamera von unterwegs mit Ihrem Smartphone elegant durch Ihre Räume steuern. Eine 2-Wege-Audiofunktion ermöglicht Ihnen mit Personen vor Ort zu sprechen und eignet sich somit auch für den Einsatz als Babyphone.



LE204/338 Wandhalterung

Wandhalterung aus Aluminium.

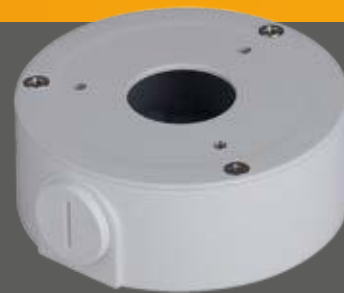
Diese stabile Wandhalterung aus Aluminium ermöglicht die professionelle Montage der Domekameras LE204 und LE338 an Wänden. Durch den L-Ausleger wird der Abstand der Kamera zur Wand etwas vergrößert, wodurch sich das Kamerabild besser ausrichten lässt und eine Ausrichtung des Bildes an der Hauswand entlang ermöglicht wird.



LUPUS – LE201

Die kosteneffektive Überwachungskamera für jede Hausecke.

Die LUPUS – LE201 ist eine überall einsetzbare, qualitativ hochwertige Kamera zum günstigen Preis in einem kleinen, unauffälligen Aluminiumgehäuse mit SD-Kartenslot. Mit Features wie dem ultrasensitiven 1,3 Megapixel Bildsensor, dem 92° Weitwinkel-Objektiv und der 30m Nachsichtreichweite haben Sie immer ein Auge auch auf das dunkelste Eck Ihres Grundstücks.



Mini Montagebox LE1 39/201/202

Professionelle Installation für Außenkameras.

Spezielle Mini Aufputzdose, die trotzdem alle Kabel verschwinden läßt und vor schlechtem Wetter schützt.



Eine zukunftsweisende Lösung für professionelles Videomanagement

Mit der LUPUS SmartVision Software präsentieren wir Ihnen eine zukunftsweisende Lösung für ein professionelles Videomanagement, das sich an die dynamischen, schnell wechselnden Anforderungen unserer Zeit genauso flexibel anpasst, wie an die unterschiedlichen Bedürfnisse unserer Kunden.

Fügen Sie Geräte im Handumdrehen ein!

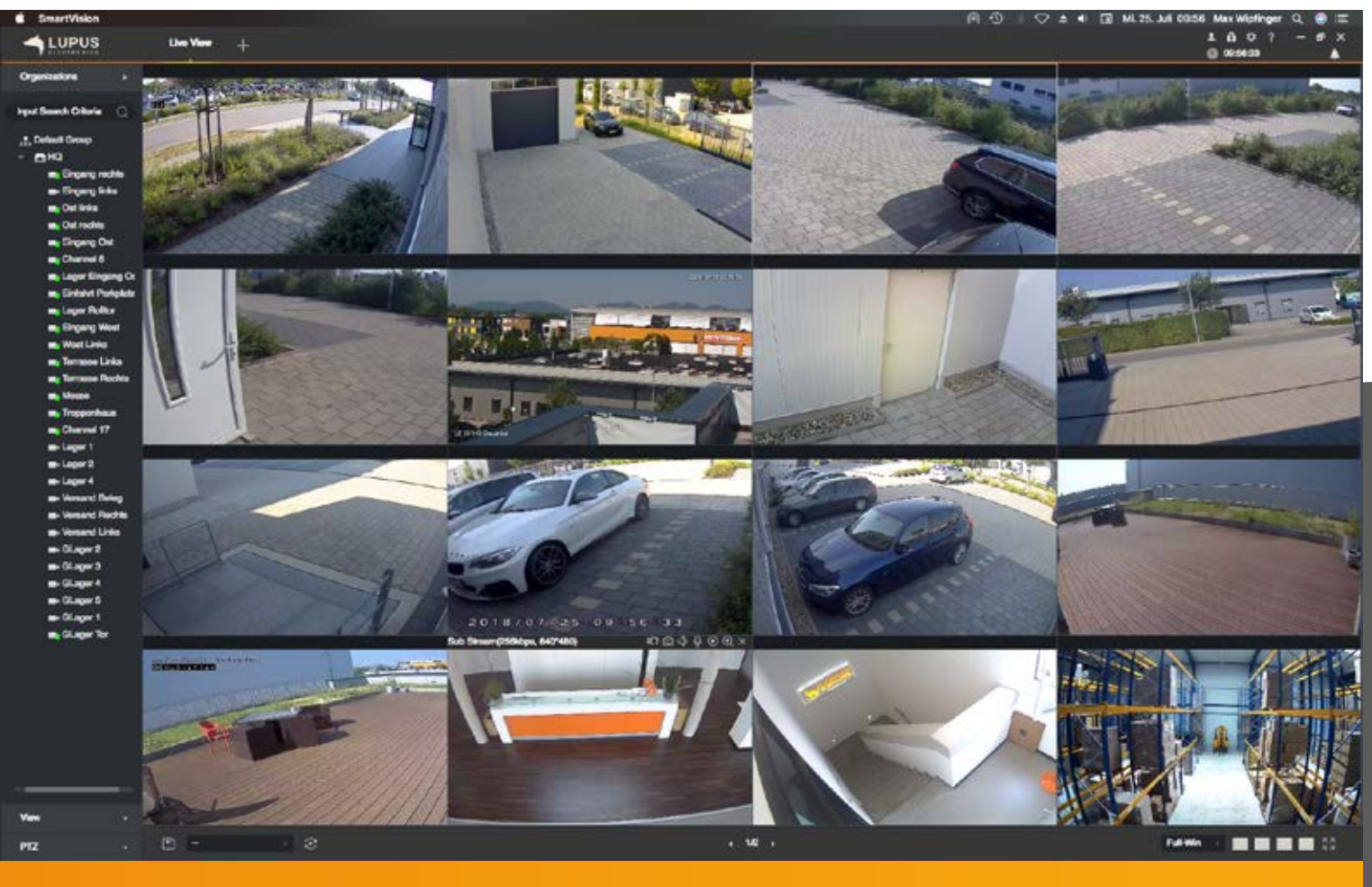
Durch die integrierte Suchfunktion können Sie schnell und einfach in Ihrem Netzwerk befindliche Geräte hinzufügen und auch von dort direkt konfigurieren. Über P2P lassen sich einfach nicht vor Ort befindliche Kameras über das Internet einbinden.

Einfaches Abarbeiten einkommender Alarmmeldungen aller verbundenen Rekorder.

Im Alarmmenü der LUPUS SmartVision Software erhalten Sie stets den Überblick aller an das System angeschlossenen Geräte und Standorte. Die eintreffenden Alarmmeldungen werden aufgelistet, auf Wunsch auch mit Livelink zum Kamerabild, und können so schnell chronologisch abgearbeitet werden.

Touch-Bedienung und dynamische Fenstergrößen.

Die LUPUS SmartVision Software ermöglicht das individuelle Konfigurieren und Darstellen Ihrer gewünschten Funktionsfenster auf den zur Verfügung stehenden Monitoren. Fügen Sie einfach eine Darstellung hinzu und ziehen Sie diese dann per Maus oder Touchscreen an die gewünschte Stelle oder auf den gewünschten Monitor.



Erleben Sie den angenehmen Komfort und die einfache Kontrolle einer neuen Generation an Videoüberwachungssoftware. Mit wenigen Einstellungen haben Sie die Anwendung optimal für einen speziellen Einsatzzweck oder an eine individuelle Arbeitsumgebung angepasst und profitieren von den leistungsstarken Features:

- Einfaches Hinzufügen von Geräten durch die integrierte Gerätesuche mit P2P Unterstützung
- Personalisierte Ansichten spielend einfach erstellen
- Intelligentes Videosystem (IVS) mit Personenzählung und Heatmap
- Einzelne Kameras lassen sich durch die Instant Playback-Funktion auch innerhalb der Live-Ansicht abspielen
- Sparen Sie Zeit mit der Intelligenten Suche: Markieren Sie auf der Videoaufzeichnung eine Region und es wird dort nach einem Bewegungsereignis gesucht
- Warnmeldungen für verschiedene Ereignisse festlegen
- Lassen Sie sich Echtzeitaufnahmen von mehreren Kanälen anzeigen und erhalten Sie Benachrichtigungen bei Aktivitäten.
- Multimonitor-Unterstützung





DESIGN PLUS
powered by: **light+building**



LUPUS - XT1 PLUS STARTER PACK

Art.-Nr.: 12112

- 3 Welten vereint: Einbruchschutz, Video und Hausautomation
- Alarmanlagenet: XT1 Plus Zentrale, ein Bewegungsmelder V2 und ein Fenster-/Türkontakt V2
- Schnell konfigurierbar via Smartphone und Tablet (iOS + Android) und Webbrowser
- Alarmiert via Push-Notification, SMS, E-Mail oder TCP-IP
- Zentrales Interface für Ihr Zuhause oder unterwegs: kontrollieren Sie einfach und schnell den Status der Fenster und Türen oder rufen Sie die Live-Bilder Ihrer Netzwerkkameras oder Rekorder ab!
- Zugriff auf alle Hauptfunktionen via Smartphone und Tablet (iOS + Android) und Webbrowser
- Anschluß an Wachzentralen via ContactHD
- Extrem schnell installiert!
- TLS Datenverschlüsselung zum Schutz Ihrer Daten (SSL v3 256bit)
- Unabhängige Scharfschaltung von 2 Areas für max. 80 Sensoren
- Pro Area drei Home-Modi (Teilbereiche)
- Eine detailliertere Statusanzeige in der LUPUSEC APP und Push Benachrichtigung.



LUPUS - XT2 PLUS ZENTRALE

Art.-Nr.: 12045

- Wie XT1 Plus jedoch für max. 160 Sensoren in 2 Areas
- Zweiter redundanter Alarmweg über zusätzliches 2G/GPRS Modul
- Ermöglicht das Absetzen von Alarmanlagen via Push-Notification, E-Mail, SMS und ContactHD, auch bei unterbrochener Internetverbindung
- Maximal 2 Areas mit jeweils 80 Sensoren



LUPUS - XT3 ZENTRALE

Art.-Nr.: 12120

- Wie XT1 Plus jedoch für max. 160 Sensoren in 2 Areas
- Zweiter redundanter Alarmweg über zusätzliches 2G/GPRS Modul
- Ermöglicht das Absetzen von Alarmanlagen via Push-Notification, E-Mail, SMS und ContactHD, auch bei unterbrochener Internetverbindung
- Maximal 2 Areas mit jeweils 80 Sensoren
- Zwei interne Anschlüsse für drahtgebundene Sensoren und ein Relaisausgang
- SD-Kartenslot für erweiterte Kameraaufnahmefunktionen
- EN - 50131-1 Grad 2 zertifiziert und dadurch förderbar mit bis zu 1.600,- € vom Staat!
- Robustes, sabotageschutztes Gehäuse





DUAL WAY BEWEGUNGSMELDER

Art.-Nr.: 12034

- Kombiniert einen PIR-Melder mit einem Mikrowellenmelder
- Übermittelt nur Alarm, wenn beide Melder eine Bewegung erkennen
- Erkennung von 0 bis 1,5 Meter
- Erkennungswinkel: 110 Grad
- Montagehöhe: 1,8 - 2 Meter
- Sabotageerkennung
- 3 Jahre Batterielebensdauer
- Wandmontage, Eckmontage, plus dynamische Kugelgelenkhalterung
- Funkfrequenz: 868 MHz



PIR BEWEGUNGSMELDER V2

Art.-Nr.: 12116

- Meldet zuverlässig alle sich bewegenden Objekte anhand von Wärmestrahlung
- Erkennung 0 bis 12 Meter
- Erkennungswinkel: 110 Grad
- Kleines, modernes Gehäuse
- Montagehöhe: 1,8 - 2 Meter
- Sabotageerkennung
- 4 Jahre Batterielebensdauer
- Wand- und Eckhalterung
- Funkfrequenz: 868 MHz



360° BEWEGUNGSMELDER

Art.-Nr.: 12111

- Meldet zuverlässig alle sich bewegenden Objekte anhand von Wärmestrahlung
- Erkennung bis max. 8 Meter Durchmesser
- Erkennungswinkel: 360 Grad
- Sabotageerkennung
- Montagehöhe: 2,7 - 4 Meter
- 3 Jahre Batterielebensdauer
- Deckenhalterung
- Funkfrequenz: 868 MHz



LINIEN-BEWEGUNGSMELDER

Art.-Nr.: 12110

- Meldet zuverlässig alle sich bewegenden Objekte anhand von Wärmestrahlung
- Erkennung 0 bis 10 Meter
- Erkennungswinkel: 10 Grad
- Montagehöhe: individuell
- Sabotageerkennung
- 3,5 Jahre Batterielebensdauer
- Befestigungsmöglichkeit: Wand- und Decke
- Funkfrequenz: 868 MHz



PIR NETZWERKKAMERA V3

Art.-Nr.: 12073

- Meldet zuverlässig alle sich bewegenden Objekte anhand von Wärmestrahlung
- Speichert bei Alarm 3 Bilder in max. 640x480 Pixel
- Infrarotblitz mit max. 7 Meter Reichweite
- Erkennung 0 bis 10 Meter
- Erkennungswinkel: 102 Grad
- Montagehöhe: 1,8 - 2 Meter
- Sabotageerkennung
- 4,5 Jahre Batterielebensdauer
- Wand- und Eckhalterung
- Funkfrequenz: 2,4GHz (ZigBee HA 1.2)



GLASBRUCHMELDER V2

Art.-Nr.: 12103

- Erkennt zuverlässig akustisch brechendes Fensterglas
- Keine Auslösung beim Bruch anderer Glasgegenstände im Raum
- Detektionswinkel: 180°
- Max. Abstand zum Glas: 6m
- 2 Jahre Batterielebensdauer
- Befestigungsmöglichkeit: Wand- und Decke
- Funkfrequenz: 868 MHz



ERSCHÜTTERUNGSMELDER

Art.-Nr.: 12105

- Erkennt zuverlässig Einbruchversuche durch Erschütterung
- Montagemöglichkeit: verschrauben oder kleben
- 2 Modis: Erschütterung + Vibration
- 3 Sensivitäten
- 2,6 Jahre Batterielebensdauer
- Befestigungsmöglichkeit: Wand- und Decke
- Funkfrequenz: 868 MHz



RAUCHMELDER V2

Art.-Nr.: 12117

- Hochwertiger optischer Rauchmelder
- Meldet Rauchentwicklung direkt an die Zentrale
- Sirene mit 95dB Schalldruck
- Sabotagekontakt
- EN 14604 konform
- 3,5 Jahre Batterielebensdauer
- Befestigungsmöglichkeit: Decke



HITZEMELDER

Art.-Nr.: 12018

- Meldet Feueralarm über internen Hitzesensor
- Alarmiert ab einer Temperatur von über 57°C oder zu schnellem Temperaturanstieg
- Sirene mit 95dB Schalldruck
- 3 Jahre Batterielebensdauer
- Befestigungsmöglichkeit: Wand- und Decke
- Funkfrequenz: 868 MHz



WASSERMELDER V2

Art.-Nr.: 12047

- Meldet zuverlässig Wasseralarm bei Kontakt
- Schützt vor Wasserschäden
- Leicht zu montieren
- Wasserdichter Fühler (Kabel)
- Zus. Fühler an der Gehäuseunterseite
- 2,6 Jahre Batterielevensdauer
- Befestigungsmöglichkeit: Boden, Wand
- Funkfrequenz: 2,4GHz (ZigBee HA 1.2)



WASSERMELDER

Art.-Nr.: 12007

- Meldet zuverlässig Wasseralarm bei Kontakt
- Schützt vor Wasserschäden
- Leicht zu montieren
- Wasserdichter Fühler. IP56 Schutzklasse
- 2,6 Jahre Batterielevensdauer
- Befestigungsmöglichkeit: Boden, Wand
- Funkfrequenz: 868 MHz



FENSTER- / TÜR-KONTAKT V2

Art.-Nr.: 12113 / 12114 / 12115

- Hochwertiger Magnet-Öffnungskontakt
- Sabotageerkennung
- 5 Jahre Batterielevensdauer
- Befestigungsmöglichkeit: verschrauben, kleben
- Funkfrequenz: 868 MHz



PANIC BUTTON

Art.-Nr.: 12015

- Löst sofort Alarm aus - unabhängig vom Zustand der Zentrale
- Kleine Maße und schnell installiert
- Auch als medizinischer Alarmmelder einsetzbar
- 3 Jahre Batterielevensdauer
- Befestigungsmöglichkeit: verschrauben, kleben
- Funkfrequenz: 868 MHz



NOTFALLSCHALTER

Art.-Nr.: 12123

- Löst sofort Alarm aus - unabhängig vom Zustand der Zentrale
- Der Schalter ist gut sichtbar und leicht zu drücken.
- Kann fest installiert oder mobil eingesetzt werden.
- Spritzwassergeschützt (IP X6)
- 8,9 Jahre Batterielevensdauer
- Befestigungsmöglichkeit: verschrauben, kleben
- Funkfrequenz: 868 MHz



MEDIZINISCHER ALARMMELDER

Art.-Nr.: 12009

- Wird wie eine Uhr getragen
- Optimal zur Betreuung von hilfebedürftigen Personen
- Durch Drücken des Alarmknopfes wird ein Alarm ausgelöst
- Wasserfest (IP 68)
- 4 Jahre Batterielevensdauer
- Tragemöglichkeit: Armband, Halsband
- Batterie nicht austauschbar
- Funkfrequenz: 868 MHz



CO-MELDER

Art.-Nr.: 12019

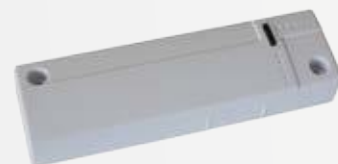
- Meldet Kohlenstoffmonoxid-
- Sirene mit 85dB Schalldruck
- EN 50291 konform
- 2 Jahre Batterielevensdauer
- Befestigungsmöglichkeit: Wand- und Decke
- Funkfrequenz: 868 MHz



DRAHTLOSER SENSOREINGANG (9 FACH)

Art.-Nr.: 12125

- Ermöglicht den Anschluss von 9 externen Meldern
- Potentialfreie Kontakte
- Sabotageschutz
- Externes 12V DC Netzteil benötigt (nicht im Lieferumfang)
- Integrierter Notstromakku
- Wandhalterung
- Funkfrequenz: 868 MHz



DRAHTLOSER SENSOREINGANG

Art.-Nr.: 12020

- Ermöglicht den Anschluss von externen Meldern
- Potentialfreier Kontakt
- Sabotageschutz
- 2.8 Jahre Batterielevensdauer
- Befestigungsmöglichkeit: verschrauben, kleben
- Funkfrequenz: 868 MHz



TEMPERATURSENSOR MIT DISPLAY V2

Art.-Nr.: 12049

- Sendet alle 10 Minuten die Temperatur am Standort zur Alarmanlage
- Das Display zeigt die Raumtemperatur und -feuchtigkeit an
- Über die Temperatur können unterschiedlichste Aktionen ausgeführt werden
- 1 Jahr Batterielebensdauer
- Befestigungsmöglichkeit: verschrauben, kleben
- Funkfrequenz: 2,4GHz (ZigBee HA 1.2)



TEMPERATURSENSOR V2

Art.-Nr.: 12048

- Sendet alle 10 Minuten die Temperatur am Standort zur Alarmanlage
- Über die Temperatur können unterschiedlichste Aktionen ausgeführt werden
- 4.5 Jahre Batterielebensdauer
- Befestigungsmöglichkeit: verschrauben, kleben
- Funkfrequenz: 2,4GHz (ZigBee HA 1.2)



TEMPERATURSENSOR MIT FÜHLER

Art.-Nr.: 12124

- Sendet alle 10 Minuten die Temperatur am Standort zur Alarmanlage
- Über die Temperatur können unterschiedlichste Aktionen ausgeführt werden
- Wasserfester Fühler (IP68)
- Erkennt Temperaturen von -35°C bis 65°C
- 4.5 Jahre Batterielebensdauer
- Befestigungsmöglichkeit: verschrauben, kleben
- Funkfrequenz: 2,4GHz (ZigBee HA 1.2)



LICHTSENSOR

Art.-Nr.: 12065

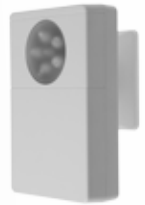
- Misst Helligkeit, Temperatur und Luftfeuchtigkeit am Installationsort
- Sendet Helligkeitsinformationen an die Zentrale
- Ermöglicht helligkeitsbedingte Automationen
- Für Innen- und Außenmontage (IPX4)
- 2 Jahre Batterielebensdauer
- Befestigungsmöglichkeit: verschrauben, kleben
- Funkfrequenz: 2,4GHz (ZigBee HA 1.2)



STATUSANZEIGE

Art.-Nr.: 12101

- Zeigt den Zustand Ihres Alarmsystems an (scharf / home / unscharf)
- Batteriebetrieben und einfach über Klebepads zu installieren
- Sehen Sie auf einen Blick den Status Ihrer Alarmanlage
- Für Innen- und Außenmontage (IPX4)
- 2 Jahre Batterielebensdauer
- Befestigungsmöglichkeit: verschrauben, kleben
- Funkfrequenz: 2,4GHz (ZigBee HA 1.2)



UNIVERSAL IR FERNBEDIENUNG

Art.-Nr.: 12062

- Ermöglicht das Einbinden von Drittgeräten über Infrarot
- Steuern Sie Ihre Klimageräte, TVs oder Ventilatoren vollautomatisch
- Für maximal 5 Geräte mit je 8 Befehlen
- Inklusive 3D-Wandhalterung
- IR-Reichweite: 14 Meter
- Kugelgelenkhalterung
- Befestigungsmöglichkeit: Wand, Decke
- Funkfrequenz: 2,4GHz (ZigBee HA 1.2)



SZENARIENSCHALTER V2

Art.-Nr.: 12102

- Ermöglicht das Auslösen von 4 Szenarien bestehend aus bis zu 5 Hausautomationsbefehlen
- Funkschalter mit 4 Tasten (Touch)
- 3 Jahre Batterielebensdauer
- Befestigungsmöglichkeit: verschrauben, kleben
- Funkfrequenz: 2,4GHz (ZigBee HA 1.2)



LICHTSCHALTER V2

Art.-Nr.: 12072

- Ersetzt Ihren vorhandenen Lichtschalter
- Ermöglicht das Steuern des Lichts über die XT2 Plus Smarthome Alarmanlage
- Steuert max. 2 Stromkreise
- integrierter Dimmer mit horizontaler LED-Anzeige
- Befestigungsmöglichkeit: verschrauben
- Funkfrequenz: 2,4GHz (ZigBee HA 1.2)



LUPUS - 1 KANAL RELAIS MIT ZIGBEE REPEATER

Art.-Nr.: 12126

- Ermöglicht das manuelle, zeit / temperatur- / licht- oder bedingungsgesteuerte Schalten von angeschlossenen Verbrauchern
- Verstärkt bis zu 40 ZigBee Produkte
- Klemmanschlüsse: 14-22AWG (1,63 - 0,64mm)
- 24 - 230V, ~50/60Hz, 10A, max. 2300W
- Sehr kleines Einbauehäuse (42x37x20,5mm)
- Funkfrequenz: 2,4GHz (ZigBee HA 1.2)



LUPUS - 2 KANAL RELAIS MIT ZIGBEE REPEATER

Art.-Nr.: 12127

- Ermöglicht das manuelle, zeit / temperatur- / licht- oder bedingungsgesteuerte Schalten von angeschlossenen Verbrauchern
- Verstärkt bis zu 40 ZigBee Produkte
- Klemmanschlüsse: 14-22AWG (1,63 - 0,64mm)
- 24 - 230V, ~50/60Hz, 10A, max. 2300W
- Sehr kleines Einbauehäuse (42x37x20,5mm)
- Funkfrequenz: 2,4GHz (ZigBee HA 1.2)



UNTERPUTZRELAIS MIT STROMZÄHLER V2

Art.-Nr.: 12051

- Ermöglicht das manuelle, zeit / temperatur- / licht- oder bedingungsgesteuerte Schalten von angeschlossenen Verbrauchern
- Sendet Stromverbrauchsdaten an die Zentrale
- Klemmanschlüsse: 14-22AWG (1,63 - 0,64mm)
- 230V, ~50/60Hz, 10A, max. 2300W
- Sehr kleines Einbauehäuse (52x49x25mm)
- Funkfrequenz: 2,4GHz (ZigBee HA 1.2)



UNTERPUTZRELAIS MIT DIMMERFUNKTION V2

Art.-Nr.: 12030

- Ermöglicht das manuelle, zeit / temperatur- / licht- oder bedingungsgesteuerte Schalten von angeschlossenen Verbrauchern
- Ermöglicht das stufenweise Dimmen
- Schaltet max. 575W 2,5A 230V
- 230V, ~50/60Hz
- Sehr kleines Einbauehäuse (52x49x25mm)
- Funkfrequenz: 2,4GHz (ZigBee HA 1.2)



12/24V FUNKRELAIS

Art.-Nr.: 12052

- Ermöglicht das Schalten eines potentialfreien Kontaktes mittels eines 12 bzw. 24V Netzteil.
- Steuern Sie Ihre Garagentore, Pool-Abdeckungen, Fensterbeschattungen, uvm.
- Klemmanschlüsse: 14-22AWG (1,63 - 0,64mm)
- 12V / 24V DC
- Potentialfreier Schaltkontakt
- Sehr kleines Einbauehäuse (71x49x26mm)
- Funkfrequenz: 2,4GHz (ZigBee HA 1.2)



ROLLADENRELAIS V2

Art.-Nr.: 12128

- Ermöglicht das manuelle, zeit / temperatur- / licht- oder bedingungsgesteuerte Schalten von angeschlossenen Rollladen- und Raffstorejalousie-Motoren
- Schaltereingang: vorhandene Rollladenschalter können angeschlossen und weiterverwendet werden
- 1/4 hp; 1,8A für Motoren mit kompensiertem Leistungsfaktor
- 110 - 230VAC, 50/60 Hz
- Funkfrequenz: 2,4GHz (ZigBee HA 1.2)



HEIZKÖRPERTHERMOSTAT V2

Art.-Nr.: 12130

- Das Heizkörperthermostat regelt die Zimmertemperatur
- Automatische Temperaturregelung nach Zeitplänen
- Regelt während des Lüftens automatisch herunter
- Heiz-Profile per Knopfdruck wechseln, auch wenn Sie bereits verreist sind
- Kinderleichte Montage
- 1.8 Jahre Batteriebensdauer
- Befestigungsmöglichkeit: M30 x 1/2 Zoll (andere über unsere Adapter)
- Funkfrequenz: 2,4GHz (ZigBee HA 1.2)



FUNKRELAIS

Art.-Nr.: 12014

- Das XTFunkrelais kann unter folgenden Bedingungen einen Schaltkontakt schließen oder öffnen und somit andere Geräte aktivieren oder deaktivieren: bei Alarm, bei Unscharfschaltung, bei bestimmten Alarmen
- 12V DC Netzteil inklusive
- Befestigungsmöglichkeit: Wand
- Funkfrequenz: 868MHz

FUNKREPEATER V2

Art.-Nr.: 12122

- Erhöht die Reichweite von 868MHz-Sensoren
- Kaskadierbar
- Notstromakku (4,8V NiMH, max. 18 Std.)
- 12V 1A DC Netzteil inklusive
- Befestigungsmöglichkeit: Wand
- Funkfrequenz: 868MHz

FUNKSTECKDOSE MIT STROMZÄHLER UND ZIGBEE REPEATER

Art.-Nr.: 12050

- Ermöglicht das manuelle, zeit- / temperatur- / licht- oder bedingungsgesteuerte Schalten von angeschlossenen Verbrauchern
- Verstärkt bis zu 10 ZigBee Produkte
- 230V, ~60Hz, 16A, max. 3680W
- Sehr kleines Einbaugehäuse (52x78x86mm)
- Funkfrequenz: 2,4GHz (ZigBee HA 1.2)



HAUPTSTROMZÄHLER

Art.-Nr.: 12071

- Misst den Stromverbrauch am Hauptstromzähler
- Wird an den Infrarot-Anschluss eines digitalen (Impuls) Stromzählers angeschlossen
- Berechnet den Verbrauch auf Woche/Monat/Jahr
- Spürt Stromfresser im Haushalt auf
- Ermittelt Leistung (W) und Zählerstand (kWh)
- Ausleseinheit magnetisch haftend und einfach zu installieren
- 10 Jahre Batterielebensdauer
- Funkfrequenz: 2,4GHz (ZigBee HA 1.2)

DIN2 HUTSCHIENENRELAIS

Art.-Nr.: 12063

- Ermöglicht das manuelle, zeit- / temperatur- / licht- oder bedingungsgesteuerte Schalten von angeschlossenen Verbrauchern
- Sendet Stromverbrauchsdaten an die Zentrale
- 230V, ~50/60Hz, 16A, max. 3680W
- DIN2 Format für die Hutchiene (90x36x57mm)
- Funkfrequenz: 2,4GHz (ZigBee HA 1.2)

DIN3 HUTSCHIENENRELAIS

Art.-Nr.: 12064

- Ermöglicht das manuelle, zeit- / temperatur- / licht- oder bedingungsgesteuerte Schalten von angeschlossenen Verbrauchern
- Sendet Stromverbrauchsdaten an die Zentrale
- 230V, ~50/60Hz, 30A, max. 6900W
- DIN3 Format für die Hutchiene (90x53x57mm)
- Funkfrequenz: 2,4GHz (ZigBee HA 1.2)



MAGNETISCHES SPERRELEMENT

Art.-Nr.: 12035

- Verschließt vollautomatisch Türen
- Verhindert das Betreten des gesicherten Bereichs ohne vorher zu entschärfen
- Extrem klein
- Inklusive Halterung für eine Aufbaumontage
- Haltekraft von 60 Kilo
- Funkgesteuert

MECHANISCHES SPERRELEMENT

Art.-Nr.: 12036

- Verschließt vollautomatisch Türen
- Verhindert das Betreten des gesicherten Bereichs ohne vorher zu entschärfen
- Extrem klein
- Haltekraft von 600 Kilo
- Inklusive Halterung für eine Aufbaumontage
- Funkgesteuert

FUNK RIEGELSCHALTCONTACT

Art.-Nr.: 12026

- Ermöglicht zusätzlich das automatische Scharf-/Un-scharfschalten mit ihrem Haustürschlüssel
- Einfache Montage
- Zusätzliche Aktionen beim Schließen und Öffnen auslösbar (z.B. Standby-Geräte an/aus, Licht an/aus uvm.)



OUTDOOR KEYPAD V2

Art.-Nr.: 12109

- Wetterfestes IP66-Bedienfeld mit rollierendem Funkverschlüsselungsverfahren
- RFID Tag-Reader integriert
- 4 programmierbare Hausautomationstasten
- Alarmausgang: 1 (100mΩ, max. 2A 30VDC / 0.5A 125VAC, Schaltstärke max. 250VAC/220VDC @ 2A / 60W)
- Sabotagekontakt
- Hintergrundbeleuchtung
- Batterie- oder Netzteilebetrieb
- 12V DC Netzteil inklusive
- 2 Jahre Batterielebensdauer
- Wandhalterung
- Funkfrequenz: 868MHz



KEYPAD V2

Art.-Nr.: 12106

- Bedienfeld mit rollierendem Funkverschlüsselungsverfahren
- Hintergrundbeleuchtung
- Sabotagekontakt
- 4 Jahre Batterielebensdauer
- Wandhalterung
- Funkfrequenz: 868MHz



FERNBEDIENUNG V3

Art.-Nr.: 12118

- Kleine Fernbedienung für die Hosentasche
- Rollierendes Funkverschlüsselungsverfahren
- Scharf- und Unscharfschalten der Zentrale
- Individuelle Tastenbelegung über die Zentrale möglich
- Inkl. Panikfunktion
- 7,5 Jahre Batterielebensdauer
- Funkfrequenz: 868MHz



TAG READER V2

Art.-Nr.: 12107

- Ermöglicht schnelles Scharf- / Unscharfschalten
- Rollierendes Funkverschlüsselungsverfahren
- Tagreader ausschließlich für Innenraummontage
- 2 Tags im Lieferumfang
- 7,5 Jahre Batterielebensdauer
- Wandhalterung
- Funkfrequenz: 868MHz



EINZELNER CHIP FÜR DEN TAG READER

Art.-Nr.: 12029

- Einzelner Chip für den Tag-Reader
- Ermöglicht schnelles Scharf-/Unscharfschalten



AUSSENSIRENE V2

Art.-Nr.: 12033

- Drahtlose Außensirene mit rotem Blitzlicht
- Alarmiert mit 110dB Schalldruck
- IP56-Gehäuse: wetterfest und staubgeschützt
- Alternativ per Netzteil betreibbar
- Lautstärke und Blitzlicht einstellbar über die Zentrale
- 2 Wege Kommunikation
- 3 Jahre Batterielebensdauer
- Wandhalterung
- Funkfrequenz: 868MHz

MINI INNENSIRENE V2

Art.-Nr.: 12032



- Mini Innensirene alarmiert mit 95dB Schalldruck
- Wird einfach in die Steckdose gesteckt
- Verstärkt bis zu 20 ZigBee Produkte
- 230V, ~50/60Hz
- Inklusive Notstromakku (Ni-MH AAA x 4, max. 20 Std.)
- Funkfrequenz: 2,4GHz (ZigBee HA 1.2)



INNENSIRENE

Art.-Nr.: 12005

- Innensirene alarmiert mit 104dB
- ca. 2 Jahre Batterielaufzeit
- Batteriestatusanzeige in der Zentrale



9V 1A AUSSENSIRENE V2 NETZTEIL

Art.-Nr.: 12060

- 9V Netzteil für unsere Außensirene V2
- 1000 mA
- Steckernetzteil für die Steckdose



AUFKLEBER: ALARMANLAGE

Art.-Nr.: 10864

- Aufkleber "Alarmanlage"



LUPUS - LE201 WLAN

Art.-Nr.: 10201

- 1.3 Megapixel, max. 1280x800 Pixel bei 25FPS
- 720p (1280x720 Pixel) bei 25FPS
- IR-Nachtsicht bis zu 30 Metern
- 2,8mm Objektiv mit Blickwinkel von 92°
- WLAN fähig
- Wetterfestes Aluminiumgehäuse IP67
- Für SD-Karten bis zu 128GB geeignet
- SmartVision Verwaltungssoftware (PC/MacOS) inklusive
- iOS / Android APP inklusive
- 12V DC Netzteil inklusive
- zusätzliche Montagebox (13357 oder 13352) erhältlich

LUPUS - LE202 WLAN

Art.-Nr.: 10202

- 3 Megapixel, max. 2304 x 1296 Pixel bei 20 FPS 1080p (1920 x 1080) bei 25FPS
- 20FPS bei 3MP und 25FPS bei 1080p
- IR-Nachtsicht bis zu 30 Metern
- 2.8mm Objektiv mit 100° Blickwinkel
- WLAN fähig
- Wetterfestes Aluminiumgehäuse IP67
- Für SD-Karten bis zu 128GB geeignet
- SmartVision Verwaltungssoftware (PC/MacOS) inklusive
- iOS / Android APP inklusive
- 12V DC Netzteil inklusive
- zusätzliche Montagebox (13357 oder 13352) erhältlich



LUPUS - LE203 WLAN

Art.-Nr.: 10203

- 1.3 Megapixel, max. 1280x800 Pixel bei 25FPS
- 720p (1280x720 Pixel) bei 25FPS
- IR-Nachtsicht bis zu 30 Metern
- 2,8mm Objektiv mit Blickwinkel von 92°
- WLAN fähig
- Schwenk- und neigbar per Computer / App
- Für SD-Karten bis zu 128GB geeignet
- SmartVision Verwaltungssoftware (PC/MacOS) inklusive
- iOS / Android APP inklusive
- 5V DC Netzteil inklusive



LUPUS - LE204 WLAN

Art.-Nr.: 10204

- 3 Megapixel, max. 2304 x 1296 Pixel bei 20 FPS 1080p (1920 x 1080) bei 25FPS
- 20FPS bei 3MP und 25FPS bei 1080p
- IR-Nachtsicht bis zu 30 Metern
- 2.8mm Objektiv mit 100° Blickwinkel
- WLAN fähig
- Wetterfestes Aluminiumgehäuse IP67
- Für SD-Karten bis zu 128GB geeignet
- SmartVision Verwaltungssoftware (PC/MacOS) inklusive
- iOS / Android APP inklusive
- 12V DC Netzteil inklusive
- zusätzliche Montagebox (13351 oder 13352) erhältlich



LUPUS - LE969

Art.-Nr.: 10969

- 2 Megapixel, max. 1920 x 1080 bei 25FPS
- IR-Nachtsicht bis zu 5 Metern
- 3,6mm Weitwinkelobjektiv mit Blickwinkel von 77°
- PoE fähig
- Jeweils 1 digitaler Ein- und Ausgang
- Kleines, unauffälliges Gehäuse für den Innenbereich
- Integriertes Mikrofon
- Für Deckenmontage geeignet
- iOS / Android APP inklusive
- 12V DC Netzteil inklusive



LUPUS - LE966

Art.-Nr.: 10966

- 2 Megapixel, max. 1920 x 1080 bei 25FPS
- IR-Nachtsicht bis zu 20 Metern
- Manuelles 3 - 9mm Objektiv
- Einstellbarem Blickwinkel von ca. 103°-28°
- PoE fähig
- Jeweils 1 digitaler Ein- und Ausgang
- Audio Ein- und Ausgang
- Hochwertiges Gehäuse mit IP54 für den Innenbereich
- iOS / Android APP inklusive
- 12V DC Netzteil inklusive
- Für Wand und Deckenmontage geeignet - zusätzliche Wandhalterung (10914) erhältlich



LUPUS - LE971

Art.-Nr.: 10971

- 2 Megapixel, max. 1920 x 1080 bei 25FPS
- IR-Nachtsicht bis zu 20 Metern
- Manuelles 2,8 - 12mm Objektiv
- Einstellbarem Blickwinkel von ca. 101°- 350°
- PoE fähig
- Jeweils 1 digitaler Ein- und Ausgang
- Audio Ein- und Ausgang über Klemmlüste
- Hochwertiges Alu Gehäuse mit IP66 (wetterfest) für den Außenbereich
- iOS / Android APP inklusive
- 12V DC Netzteil inklusive
- Für Wand und Deckenmontage geeignet - zusätzliche Wandhalterung (10914) erhältlich



LUPUS - LE933 PLUS WLAN

Art.-Nr.: 10942

- 2 Megapixel, max. 1920 x 1080 bei 25FPS
- IR-Nachtsicht bis zu 35 Metern
- Manuelles 2,8 - 12mm Objektiv (94°-31°)
- Sony® Exmore CMOS und Sony® Xarina-e Signalprozessor
- WLAN fähig
- Jeweils 1 digitaler Ein- und Ausgang
- Jeweils ein 3,5mm Klinken Audio Ein- und Ausgang
- iOS / Android APP inklusive
- Wetterfestes Aluminiumgehäuse IP66
- 12V DC Netzteil inklusive
- zusätzliche Montagebox (10915) erhältlich



LUPUS - LE934 PLUS POE

Art.-Nr.: 10943

- 2 Megapixel, max. 1920 x 1080 bei 25FPS
- IR-Nachtsicht bis zu 35 Metern
- Manuelles 2,8 - 12mm Objektiv (94°-31°)
- Sony® Exmore CMOS und Sony® Xarina-e Signalprozessor
- PoE fähig
- Jeweils 1 digitaler Ein- und Ausgang
- Jeweils ein 3,5mm Klinken Audio Ein- und Ausgang
- iOS / Android APP inklusive
- Wetterfestes Aluminiumgehäuse IP66
- 12V DC Netzteil inklusive
- zusätzliche Montagebox (10915) erhältlich



LUPUS - LE936 PLUS POE

Art.-Nr.: 109361

- 4k UltraHD (3840 x 2160 Pixel)
- 2 Megapixel, max. 1920 x 1080 bei 25FPS
- IR-Nachtsicht bis zu 35 Metern
- Automatisches 3,0 - 10,5mm Objektiv (92°-34°)
- Sony® Exmore CMOS und Sony® Xarina-e Signalprozessor
- PoE fähig
- Jeweils 1 digitaler Ein- und Ausgang
- Jeweils ein 3,5mm Klinken Audio Ein- und Ausgang
- iOS / Android APP inklusive
- Wetterfestes Aluminiumgehäuse IP66
- 12V DC Netzteil inklusive
- zusätzliche Montagebox (10915) erhältlich



LUPUS - LE923 POE

Art.-Nr.: 10923

- 2 Megapixel, max. 1920 x 1080 bei 25FPS
- Für C/CS kompatible Objektive
- Sony® Exmore CMOS und Sony® Xarina-e Signalprozessor
- PoE fähig
- Jeweils 1 digitaler Ein- und Ausgang
- Jeweils ein 3,5mm Klinken Audio Ein- und Ausgang
- iOS / Android APP inklusive
- 12V DC Netzteil inklusive
- zusätzliches wetterfestes Schutzgehäuse (10872) erhältlich
- zusätzliche Montagebox (10915) erhältlich



LUPUS - LE981 POE

Art.-Nr.: 10981

- 2 Megapixel, max. 1920 x 1080 bei 25FPS
- IR-Switch für optionalen IR Emitter
- Hochwertiges f=4.7~84.6 Objektiv
- PoE fähig
- Schwenk-, Neig- und Zoombar (360° / 180° / 18x optischer Zoom)
- 4 digitaler Eingänge und 1 digitaler Ausgang
- Audio Ein- und Ausgänge
- Hochwertiges Alu Gehäuse mit IP66 (wetterfest)
- Für Wand und Decken geeignet - VWandhalterung inklusive
- iOS / Android APP inklusive
- 24V AC Netzteil inklusive



LUPUS - LE918 4K 8 KANAL NVR REKORDER

Art.-Nr.: 10009

- 8 Kanal NVR für unsere IP-Kameras
- Kleines Gehäuse
- HDMI und VGA Ausgang bis max. 1080p
- 2 Festplattenslots (HDD nicht enthalten), 2 x USB, 1 x Netzwerk
- SmartVision Verwaltungssoftware (PC/MacOS) inklusive
- iOS / Android APP inklusive
- 12V DC Netzteil inklusive



LUPUS - LE926 4K 16 KANAL NVR REKORDER

Art.-Nr.: 10017

- 16 Kanal NVR für unsere IP-Kameras
- Kleines Gehäuse
- HDMI und VGA Ausgang bis max. 1080p
- 2 Festplattenslots (HDD nicht enthalten), 2 x USB, 1 x Netzwerk
- SmartVision Verwaltungssoftware (PC/MacOS) inklusive
- iOS / Android APP inklusive
- 12V DC Netzteil inklusive



LUPUS - LE928 4K 64 KANAL NVR REKORDER

Art.-Nr.: 10028

- 64 Kanal NVR mit redundanter Speicherung (RAID)
- Rack Gehäuse (3HE) unterstützt 16 SATA via HotSwap
- 2 HDMI und 1 VGA Ausgang bis max. 3840x2160 Pixel
- 16 Alarm Eingänge, 2 Relais Ausgänge, RS485
- 16 Festplattenslots (HDD nicht enthalten), 2 x USB, 1 x Netzwerk
- 384 Mbit Bandbreite
- H.265/H.264/MJPEG Komprimierung
- für Kameras mit bis zu 12 Megapixel Auflösung
- SmartVision Verwaltungssoftware (PC/MacOS) inklusive
- iOS / Android APP inklusive
- 230V, ~50/60Hz



LUPUS - LE337HD

Art.-Nr.: 13300

- 720p HDTV Überwachungskamera (1280x720 Pixel)
- 3.6mm Linse mit IR-Cut-Filter (70°)
- Nachtsichtreichweite: 20 Meter mit Smart IR
- Fester Blickwinkel von 70° (horizontal)
- Wetterfest (IP66) und schlagfest
- Verkabelung über Koaxialkabel (RG59)

LUPUS - LE338HD

Art.-Nr.: 13310

- FullHD HDTV Überwachungskamera (1920x1080 Pixel)
- Motorzoom
- Nachtsichtreichweite: 30 Meter mit Smart IR
- Wetterfest (IP66) und schlagfest
- Verkabelung über Koaxialkabel (RG59)

LUPUS - LE339HD

Art.-Nr.: 13311

- FullHD HDTV Überwachungskamera (1920x1080 Pixel)
- 3.6mm Linse mit 88° Blickwinkel
- 20 Meter Nachtsicht
- Wetterfest (IP66) und schlagfest
- Verkabelung über Koaxkabel (RG59)



LUPUS - LE260HD

Art.-Nr.: 10609

- 720p HDTV Kamera (1280x960 Pixel)
- Steuerbar, mit 12-fach optischem Zoom
- Steuerung über das Koaxialkabel
- Wetterfest (IP66) und schlagfest
- Verkabelung über Koaxialkabel (RG59)
- DWDR, Day/Night (ICR), DNR (2D&3D), Auto iris, Auto focus, AWB, AGC, BLC

LUPUS - LE261HD

Art.-Nr.: 10610

- 1080p HDTV Kamera (1920x1080 Pixel)
- Steuerbar, mit 20-fach optischem Zoom
- Steuerung über das Koaxialkabel
- Wetterfest (IP66) und schlagfest
- Verkabelung über Koaxialkabel (RG59)
- DWDR, Day/Night (ICR), DNR (2D&3D), Auto iris, Autofokus, AWB, AGC, BLC



LUPUS - LE149HD

Art.-Nr.: 13111

- 1080p FullHD Starlight Analogkamera (1920x1080 Pixel)
- Nachtsichtreichweite: maximal 100 Meter mit Smart IR
- 0.005 Lux minimale Lichtverhältnisse
- Fernsteuerbarer Motorzoom
- Wetterfest (IP67)
- Verkabelung über Koaxialkabel (RG59) bis max. 300m

LUPUS - LE102HD

Art.-Nr.: 13152

- 1/2.8" (9mm) 2.4 Megapixel CMOS
- Effektive Pixel 1984x1225 Pixel
- Benötigt nur 0.05 Lux
- DWDR, Day/Night(ICR), AWB, AGC, BLC, 3D-DNR, Auto Iris
- Echtzeitdarstellung ohne Verzögerung bei 30FPS
- Objektiv nicht inklusive



LUPUS - LE139HD

Art.-Nr.: 13110

- 1080p FullHD HDTV Kamera (1920x1080 Pixel)
- 3.6mm Linse mit IR-Cut-Filter (88°)
- Nachtsichtreichweite: 30 Meter mit Smart IR
- Wetterfest (IP67)
- Verkabelung über Koaxialkabel (RG59) bis max. 300m zusätzlich erhältlich



LUPUS - LE105HD

Art.-Nr.: 13155

- 720p HDTV Überwachungskamera (1280x720 Pixel)
- Extrem klein: 3x3x1.5cm mit Stecknadelobjektiv
- Verkabelung über Koaxialkabel (RG59) bis zu 500m
- 12V Netzteil nicht inklusive



LUPUS - LE800HD V2 4 KANAL DVR

Art.-Nr.: 13501

- 4 Kanal HD-DVR für IP- und alte analog Kameras
- Unterstützt Koaxial- und Zweidrahtleitungen bis 300 Meter
- FullHD Unterstützung bis max. 1920 x 1080 Pixel
- IP Kamera Unterstützung bis 5MP (2560 x 1920 Pixel)
- Erlaubt Anschluss der gängigen Koaxial HD Formate
- HDMI und VGA Monitoranschluss
- SmartVision Verwaltungssoftware (PC/MacOS) inklusive
- iOS / Android APP inklusive
- 12V DC Netzteil inklusive



LUPUS - LE800HD V2 8 KANAL DVR

Art.-Nr.: 13521

- 8 Kanal HD-DVR für IP- und alte analog Kameras
- Unterstützt Koaxial- und Zweidrahtleitungen bis 300 Meter
- FullHD Unterstützung bis max. 1920 x 1080 Pixel
- IP Kamera Unterstützung bis 5MP (2560 x 1920 Pixel)
- Erlaubt Anschluss der gängigen Koaxial HD Formate
- HDMI und VGA Monitoranschluss
- SmartVision Verwaltungssoftware (PC/MacOS) inklusive
- iOS / Android APP inklusive
- 12V DC Netzteil inklusive



LUPUS - LE800HD V2 16 KANAL DVR

Art.-Nr.: 13522

- 16 Kanal HD-DVR für IP- und alte analog Kameras
- Unterstützt Koaxial- und Zweidrahtleitungen bis 300 Meter
- FullHD Unterstützung bis max. 1920 x 1080 Pixel
- IP Kamera Unterstützung bis 5MP (2560 x 1920 Pixel)
- Erlaubt Anschluss der gängigen Koaxial HD Formate
- HDMI und VGA Monitoranschluss
- SmartVision Verwaltungssoftware (PC/MacOS) inklusive
- iOS / Android APP inklusive
- 12V DC Netzteil inklusive



LE139/201/202 MONTAGEBOX

Art.-Nr.: 13352

- Ermöglicht die professionelle Installation Ihrer Kamera
- Weiße Aluminium-Montagebox
- Maße: 134x133,5x56mm
- Gewicht: 0,54kg
- Schraubgewinde: G3/4"
- Wetter- und schlagfest (IP66)
- Schrauben und Dübel inklusive



LE338HD/LE204 MONTAGEBOX

Art.-Nr.: 13350

- Ermöglicht die professionelle Installation Ihrer Kamera
- Weiße Aluminium-Montagebox
- Maße: 134x133,5x52mm
- Gewicht: 0,54kg
- Schraubgewinde: G3/4"
- Wetter- und schlagfest (IP66)
- Schrauben und Dübel inklusive



LE149 MONTAGEBOX

Art.-Nr.: 13356

- Ermöglicht die professionelle Installation Ihrer Kamera
- Weiße Aluminium-Montagebox
- Maße: 134x133,5x56mm
- Gewicht: 0,54kg
- Schraubgewinde: G3/4"
- Wetter- und schlagfest (IP66)
- Schrauben und Dübel inklusive



MINI MONTAGEBOX LE139/201/202

Art.-Nr.: 13357

- Ermöglicht die professionelle Installation Ihrer Kamera
- Weiße Aluminium-Montagebox
- Maße: 90x35mm
- Gewicht: 0,26kg
- Schraubgewinde: M20 (G1/2")
- Wetter- und schlagfest (IP66)
- Schrauben und Dübel inklusive



LUPUS - MONTAGEBOX

Art.-Nr.: 10915

- Professionelle Installation der LUPUSNET HD - 933/934/936
- Alle Kabel verschwinden in einer wetterfesten und schlagfesten Aufputzdose
- Hochwertiges Aluminium
- IP67: Wetter- und schlagfest
- Extrem schnell und sauber installiert



LE204/338 WANDHALTERUNG

Art.-Nr.: 13351

- Ermöglicht die professionelle Wandmontage Ihrer Domekamera
- Weiße Aluminium-Montagebox
- Maße: 160x122x76mm
- Gewicht: 0,49kg
- Wetter- und schlagfest (IP66)
- Schrauben und Dübel inklusive



L-TYP WANDHALTERUNG FÜR LE966, LE971, LE960, LE990B

Art.-Nr.: 10914

- Wandhalterung aus Aluminium
- Extrem stabile Ausführung



MASTHALTERUNG FÜR LE261/139HD/201/202

Art.-Nr.: 10616

- Aluminium Masthalterung für LE261 und LE139HD, 201, 202
- Farbe: Weiß
- Gewicht 1 KG
- Bis zu 10 KG Tragkraft
- Maße: 17 x 13 x 4,5 cm



ECKHALTERUNG FÜR LE261

Art.-Nr.: 10615

- Aluminium Masthalterung für LE261
- Farbe: Weiß
- Gewicht 2,2 KG
- Bis zu 10 KG Tragkraft
- Maße: 25 x 17,3 x 14 cm



MONTAGEPLATTE FÜR WANDHALTERUNG FÜR KAMERA 261 HD

Art.-Nr.: 10614

- Aluminium Montagebox für LE261 Farbe: Weiß
- Gewicht 0,5 KG
- Bis zu 10 KG Tragkraft
- Maße: 11,5(L) x 16,0 (B) x 3,5 (H)cm



DECKENHALTERUNG LE261/981

Art.-Nr.: 10611

- Aluminium Deckenhalterung für PTZ Kameras LE261 + LE981
- Farbe: Weiß
- Gewicht 0,92 KG
- Bis zu 7,5 KG Tragkraft
- Maße: 13,37cm Sockeldurchmesser, 25,2cm lang



DECKENHALTER 20CM VERLÄNGERUNG FÜR LE261

Art.-Nr.: 10613

- Aluminium 20cm Deckenhalterung-Verlängerung für PTZ Kameras LE261
- Farbe: Weiß
- Gewicht 0,2 KG
- Bis zu 7,5 KG Tragkraft
- Maße: 5,2cm Durchmesser, 22cm lang (inkl. Gewinde)



DECKENHALTER 40CM VERLÄNGERUNG FÜR LE261

Art.-Nr.: 10612

- Aluminium 40cm Deckenhalterung-Verlängerung für PTZ Kameras LE261
- Farbe: Weiß
- Gewicht 0,4 KG
- Bis zu 7,5 KG Tragkraft
- Maße: 5,2cm Durchmesser, 42cm lang (inkl. Gewinde)



LE260 WAND-HALTERUNG

Art.-Nr.: 13355

- Massive Aluminium Deckenhalterung
- Kompatibel mit unserer STARDOME-Kamera LE260



LUPUS - KEYBOARD

Art.-Nr.: 13551

- max. 255 Kameras steuerbar
- 6 Wächertouren; 4 programmierbar
- Steuerung direkt über die Videoleitung
- Anzahl an Preset Positions: 80 Stück
- Netzteil: 12V
- Kompatible Kameras: Speed Dome, Zoom Kamera mit PELCO Protokoll



WETTERSCHUTZGEHÄUSE LE562

Art.-Nr.: 10872

- Wetterfest mit integrierter Heizung
- Seitliche Öffnung des Gehäuses für eine komfortable Montage
- Schutzklasse: IP66
- Druckgegossenes Aluminiumgehäuse
- Für Temperaturen von -30°C - +60°C
- Außen-Maße: 404mm(L) x 164mm(B) x 132mm(H)
- Decken-/Wandhalterung zusätzlich erhältlich

WANDHALTERUNG FÜR WETTERSCHUTZGEHÄUSE LE562

Art.-Nr.: 10889

- Massive Aluminium Wandhalterung
- Kompatibel mit unserem Wetterschutzgehäuse LE 562

DECKENHALTERUNG FÜR WETTERSCHUTZGEHÄUSE LE562

Art.-Nr.: 10890

- Massive Aluminium Deckenhalterung
- Kompatibel mit unserem Wetterschutzgehäuse LE 562



1 KANAL POE INJECTOR

Art.-Nr.: 10808

- HighPower PoE: Liefert 1,5,4W
- Versorgt alle PoE fähigen Netzwerkkameras zuverlässig mit Strom.
- Einfach mit Ihrem Switch verbinden



4/8 KANAL POE SWITCH

Art.-Nr.: 10995 - 10996

- **10995** 4 Kanal PoE Switch
- **10996** 8 Kanal PoE Switch
- Versorgen Sie bis zu 4/8 Endgeräte mit Strom über das Netzkabel
- IEEE 802 af konform
- Plug-and-Play



POE INJECTOR 16 PORT

Art.-Nr.: 108051

- Liefert 1,5,4W pro Port
- Versorgt bis zu 16 PoE fähigen Netzwerkkameras zuverlässig mit Strom.
- Einfach mit Ihrem Switch verbinden



PASSIVER POE ADAPTER (PAAR) FÜR IP KAMERAS

Art.-Nr.: 10800

- Passiver PoE Adapter
- Für Kameras ohne PoE
- Bestehend aus 2 Teilen
- Verlängerung bis ca. 30 Meter möglich



LIGHTDEC IR SINGLE - INFRAROTSTRAHLER

Art.-Nr.: 10160

- 7 x HighPowerLED mit DamnColdCooling DCC und ChipTempControl CTC
- Vandalproof (IK10)
- Leitungsführung und elektrischer Anschluss innerhalb des 2 Achsenwandarms
- Tageslichtsensor integriert
- integriertes Netzteil mit Powerfaktorkorrektur
- Maximum der Emission infraroten Lichts: 850 nm



LIGHTDEC IR DOUBLE - INFRAROTSTRAHLER

Art.-Nr.: 10161

- 14 x HighPowerLED mit DamnColdCooling DCC und ChipTempControl CTC
- Vandalproof (IK10)
- Leitungsführung und elektrischer Anschluss innerhalb des 4 Achsenwandarms
- Tageslichtsensor integriert
- integriertes Netzteil mit Powerfaktorkorrektur
- Maximum der Emission infraroten Lichts: 850 nm
- Verlängerung bis ca. 30 Meter möglich



LUPUSCAMHD - HDTV AUF HDMI KONVERTER

Art.-Nr.: 10052

- Ermöglicht den direkten Anschluss einer HDTV Kamera an einen TV oder Monitor
- max. 1920x1080 Pixel (FullHD)

BNC-VIDEOSIGNALVERSTÄRKER

Art.-Nr.: 10820

- Verstärkt die Videosignale bei Leitungslängen über 200 Meter
- Entzerrt das Videobild
- Entfernt Störungen im Videosignal
- Ermöglicht Leitungslängen bis zu 1.500 Meter
- 220V Anschluß für die Steckdose
- Ein- Ausschalter an der Front
- Verstärkereinstellung: Low, Middle, High
- Integrierte Sicherung
- Einstellungsmöglichkeit für HF, LF und GAIN
- Anschlüsse: Videoein-/ausgang, Erdung, 200V

RS232 AUF RS485 KONVERTER

Art.-Nr.: 10837

- Wird benötigt um steuerbare Kameras mit Pckarten zu bewegen.



BALUN (PAAR) ZUR ÜBERTRAGUNG VON 4 ANALOG-KAMERAS

Art.-Nr.: 10840

- Überträgt das Videosignal von max. 4 Überwachungskameras über eine 2-adrige Leitung
- Alternativer RJ45 Stecker ermöglicht das Übertragen via Netzwerkkabel
- Bis zu 600 Meter Distanz überbrückbar
- Integrierter Entzerrer sorgt für hohe Übertragungsqualität
- Keine Stromversorgung notwendig



BALUN (PAAR) ZUR ÜBERTRAGUNG EINER ANALOG-KAMERA

Art.-Nr.: 10872

- Überträgt das Videosignal Ihrer Überwachungskamera über eine 2-adrige Leitung
- Bis zu 600 Meter Distanz überbrückbar
- Integrierter Entzerrer sorgt für hohe Übertragungsqualität
- Keine Stromversorgung notwendig



STANDFUSS AUS ALUMINIUM FÜR ÜBERWACHUNGSKAMERAS

Art.-Nr.: 10863

- Kamerahalterung für die Wand-/Deckenmontage
- Robustes Aluminium
- 165mm hoch
- 1/4 Zoll - 20 Gang UNC Schraubgewinde (ca. 6,35 mm Außendurchmesser und 5,2 mm Innendurchmesser, Steigung 1,27 mm)



LUPUSTEC - RACKHALTERUNG

Art.-Nr.: 13531

- Halterung für Rekorder LE125, 914, 918, 926, 800HD, 808HD, 800HD V2, 808HD V2, 816HD V2, LE914 4K, LE918 4K, 926 4K
- Rekorder wird auf die Platte geschraubt
- Professionelle Halterung für 19" Racks / Serverschränke



2.000GB - 6.000GB FESTPLATTE FÜR LANGZEITREKORDER

Art.-Nr.: / 10588 / 10590 / 10593

- 2.000GB Datenspeicher
- 4.000GB Datenspeicher
- 6.000GB Datenspeicher
- Schnelles Interface
- 16 / 64MB cache
- Hohe Zuverlässigkeit
- Geringe Wärmeentwicklung
- Sehr leise



MEGAPIXEL-OBJEKTIVE

Art.-Nr.: 11901 - 11904

- **11901** Megapixel-Objektiv
Brennweite: 2.8-12mm, Blende: 1.4
- **11903** Megapixel-Objektiv
Brennweite: 5-50mm, Blende: 1.6
- **11904** Megapixel-Objektiv
Brennweite: 5-100mm, Blende: 1.6
- Iris: Auto-Iris
- Asphärisch: Ja
- IR-kompatibel: Ja
- Fokus-Shift: Nein



BNC-CRIMPZANGE

Art.-Nr.: 10819

- BNC-Quetschzange (Crimp-Zange)
- Wird benötigt um die BNC-Crimpstecker auf die Kabelenden zu pressen



BNC-ABISOLIERWERKZEUG

Art.-Nr.: 10828

- Isoliert "in einem Rutsch" das RG59 Kabel passend ab
- 3 integrierte Klingen schneiden das Kabel steckerkonform ab
- Spart enorm Zeit und Installationsaufwand



KOMBIKABEL STECKFERTIG

Art.-Nr.: 108152 - 108156

- Steckfertiges Videosystemkabel (Kombikabel) 10-50 Meter
- Videoleitung mit 2-adriger Stromleitung plus vormontierten Steckern



100 METER BNC-KABEL RG59 (ROLLE)

Art.-Nr.: 10811

- 100 Meter Videoleitung RG59
- Abgeschirmt
- Hoher Kupferanteil
- sehr geringe Dämpfung
- Mantelmaterial: PVC
- Gewicht: ca. 4,5kg
- Made in Germany



100/250 METER KOMBIKABEL (ROLLE/TROMMEL)

Art.-Nr.: 10816/10817

- 100/250 Meter Kombikabel: Videoleitung RG59 plus 2-adrige Strom-/Steuerleitung



BNC-CRIMP-STECKER FÜR UNSERE RG59 VIDEOLEITUNGEN

Art.-Nr.: 10818

- BNC-Stecker für unsere RG59-Kabel
- Robuster Stecker mit Gold-Pin
- Inkl. Knickschutz (Tülle)
- Inkl. Anleitung
- Wir empfehlen zum zusammendrücken unsere BNC-Crimp-Zange



BNC-KUPPLUNG

Art.-Nr.: 10832

- BNC-Kupplung
- Wird benötigt um 2 Videoleitungen zu verbinden
- BNC-Stecker auf BNC-Stecker



CINCH AUF CINCH KUPPLUNG

Art.-Nr.: 10836

- Adapter von Cinch-Female auf Cinch-Female
- Wird verwendet um zwei Cinch-Kabel zu verbinden



12V 3A REKORDERNETZTEIL

Art.-Nr.: 10055

- 12V Netzteil für den Großteil unserer Rekorder
- 3000mA
- Steckernetzteil für die Steckdose



12V 5A REKORDERNETZTEIL

Art.-Nr.: 10805

- 12V Netzteil für den Großteil unserer Rekorder
- 5000mA
- Steckernetzteil für die Steckdose



12V 0.5A KAMERANETZTEIL

Art.-Nr.: 10801

- 12V Netzteil für unsere Überwachungskameras
- 500mA
- Steckernetzteil für die Steckdose



12V UNTERPUTZ NETZTEIL V2

Art.-Nr.: 10809

- Unterputznetzteil 12V DC 1000mA
- Optimal für den Einbau in unsere Wetterschutzgehäuse
- Maße: 66 x 37 x 22 mm (BxHxT)
- Betriebstemperatur: ~ -25 ° ~+50 °C



AUFKLEBER: ACHTUNG VIDEOÜBERWACHUNG

Art.-Nr.: 10862

- Aufkleber: "Videoüberwachung"



LUPUS-Electronics Intelligent Security and Smarthome Solutions.

Wir stehen für innovative, leicht bedienbare Sicherheitstechnik und Automationstechnik.

LUPUS-Electronics ist ein führender deutscher Markenhersteller für innovative, leicht bedienbare Sicherheitstechnik und Smarthome Lösungen. Das Unternehmen bietet von der Einzellösung bis hin zu umfassenden Komplettangeboten hochwertige Überwachungstechnik, Smarthome Produkte und Lösungen für Videoüberwachung. Dabei sind die Produkte und Lösungen von LUPUS-Electronics designed in Germany.

Das Produktportfolio umfasst neben professionellen Smarthome Alarmanlagen und verschiedenen Spezialekameras auch ein großes Zubehörsortiment an Sensoren und Gefahrenmelder. Unsere Produkte und das Zubehör für ein professionelles Überwachungssystem, eignen sich für den Einbau in Wohnungen, Einfamilienhäusern und Mehrfamilienhäusern, aber auch für die Installation in Ladengeschäften, Bürogebäuden, Logistik- und Industriebetrieben.

Die Entwicklung von Produkten von LUPUS-Electronics ist „Made in Germany“. Auch heute noch steht Made in Germany für höchste Qualität. Diese höchste Qualität versuchen wir tagtäglich an unserem Hauptstandort in Landau in der Pfalz umzusetzen. Landau in der Pfalz liegt im Süden von Rheinland-Pfalz zwischen Rhein und Pfälzer Wald. Die Universitätsstadt gehört zu einer der größten Weinbau betreibenden Gemeinden und verbindet Tradition und Moderne.

„Wir wollen das perfekte Betriebssystem fürs Zuhause sein und die Welt damit ein bisschen sicherer und komfortabler machen“

Sie benötigen Beratung zu unseren Produkten oder Unterstützung bei Bedienung und Installation? Rufen Sie uns an! Unsere Hotline ist von Montags bis Freitags von 8:30 Uhr bis 17:00 Uhr für Sie da: **+49 06341 93553-0**

In der Produktbeschreibung eines Artikels finden Sie hilfreiche, weiterführende Links wie Beschreibung, Techn. Daten, Videos, Downloads, FAQ, Bewertungen.



FAQ Allgemein

Sie suchen was Bestimmtes?
Sie haben Fragen zu einem Produkt?

Antworten finden Sie in unseren
allgemeinen FAQ's.

FAQ's zum Produkt erhalten Sie in
der Produktbeschreibung des jeweili-
gen Artikels oder in der Übersicht:

[https://www.lupus-electronics.de/
de/service/faq](https://www.lupus-electronics.de/de/service/faq)



Downloads Allgemein

Sie benötigen das aktuelle Hand-
buch oder Firmware zu
Ihrem Produkt?

Die aktuellsten Dateien finden Sie bei
uns im Downloadbereich des jewei-
ligen Produktes oder in der Übersicht:

[https://www.lupus-electronics.de/
de/service/downloads/](https://www.lupus-electronics.de/de/service/downloads/)



Downloads EOL

Sie benötigen ein Handbuch oder
eine Firmware von einem Produkt,
dass nicht mehr im Sortiment
geführt wird?

Unter Downloads → EOL Downloads
finden Sie Dateien für nicht mehr
geführte Artikel.

[https://www.lupus-electronics.de/
de/service/eol-produkt-downloads/](https://www.lupus-electronics.de/de/service/eol-produkt-downloads/)



Rücksendeformular

Sie möchten etwas zurückschicken?

Für Rücksendungen benötigen Sie
unser RMA-Formular. Dieses finden
Sie auf unserer Webseite oder über
den folgenden Link:

<https://goo.gl/G86RHj>



Teamviewer

Sie benötigen Hilfe per Fernwartung?

Unter Service → Fernwartung können
Sie den TeamViewer downloaden
oder über den folgenden Link:

<http://get.teamviewer.com/xtvj4ag>



Fachhändlerkarte

Sie suchen einen Installateur?
Unter „Sie suchen etwas Bestimm-
tes?“ → Fachhändler finden Sie
gleich in Ihrer Nähe auf unserer
Karte unter:

<https://goo.gl/WNMB9v>



Ihr LUPUS-Electronics Fachhandelspartner: